

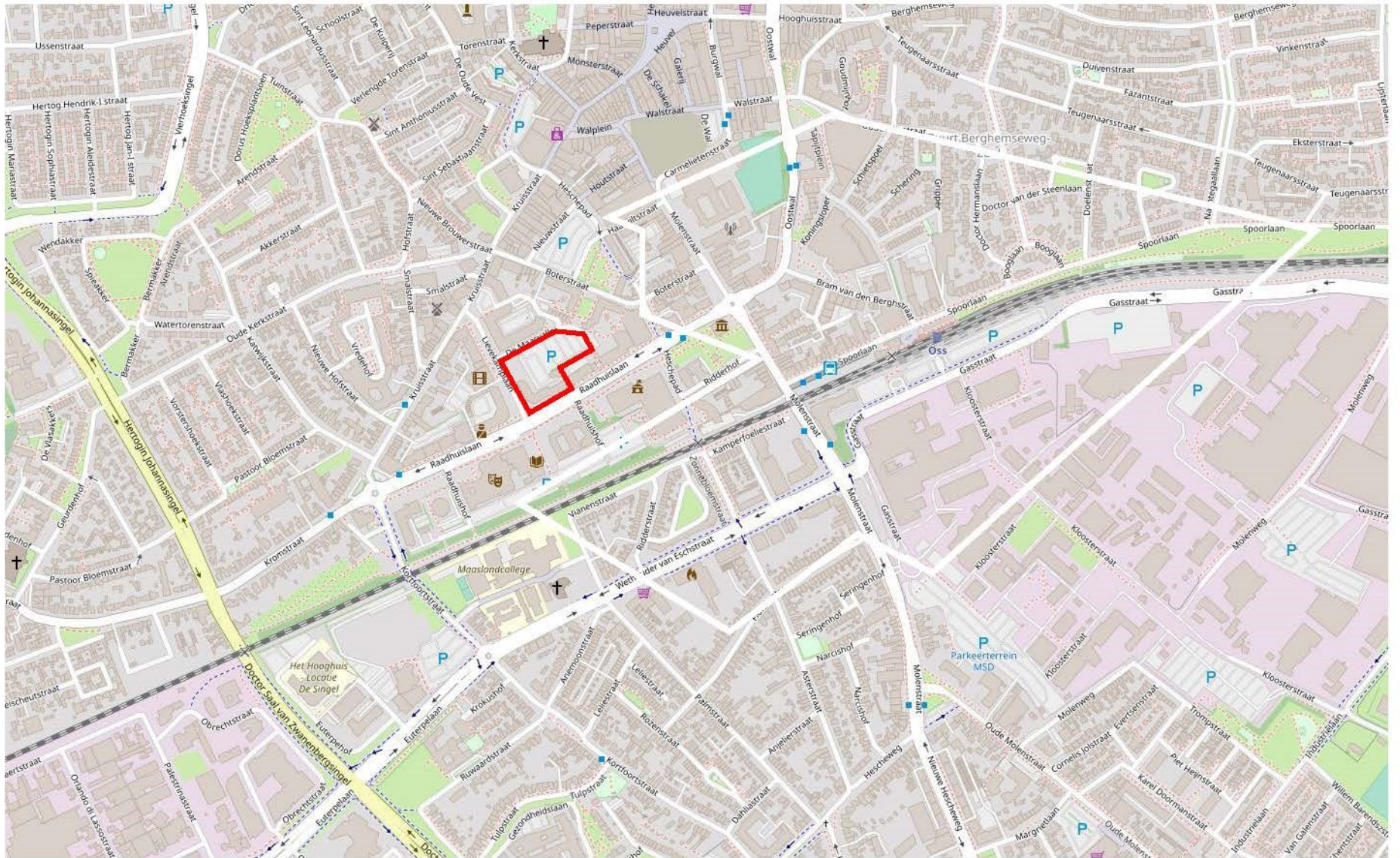


**CONTEXT**  
**LANDSCHAP - SCHETS ONTWERP**  
**ARCHITECTUUR - VOORLOPIG ONTWERP**  
**IMPRESSIES**

# CONTEXT

# LOCATIE IN DE STAD

## BESTAANDE SITUATIE



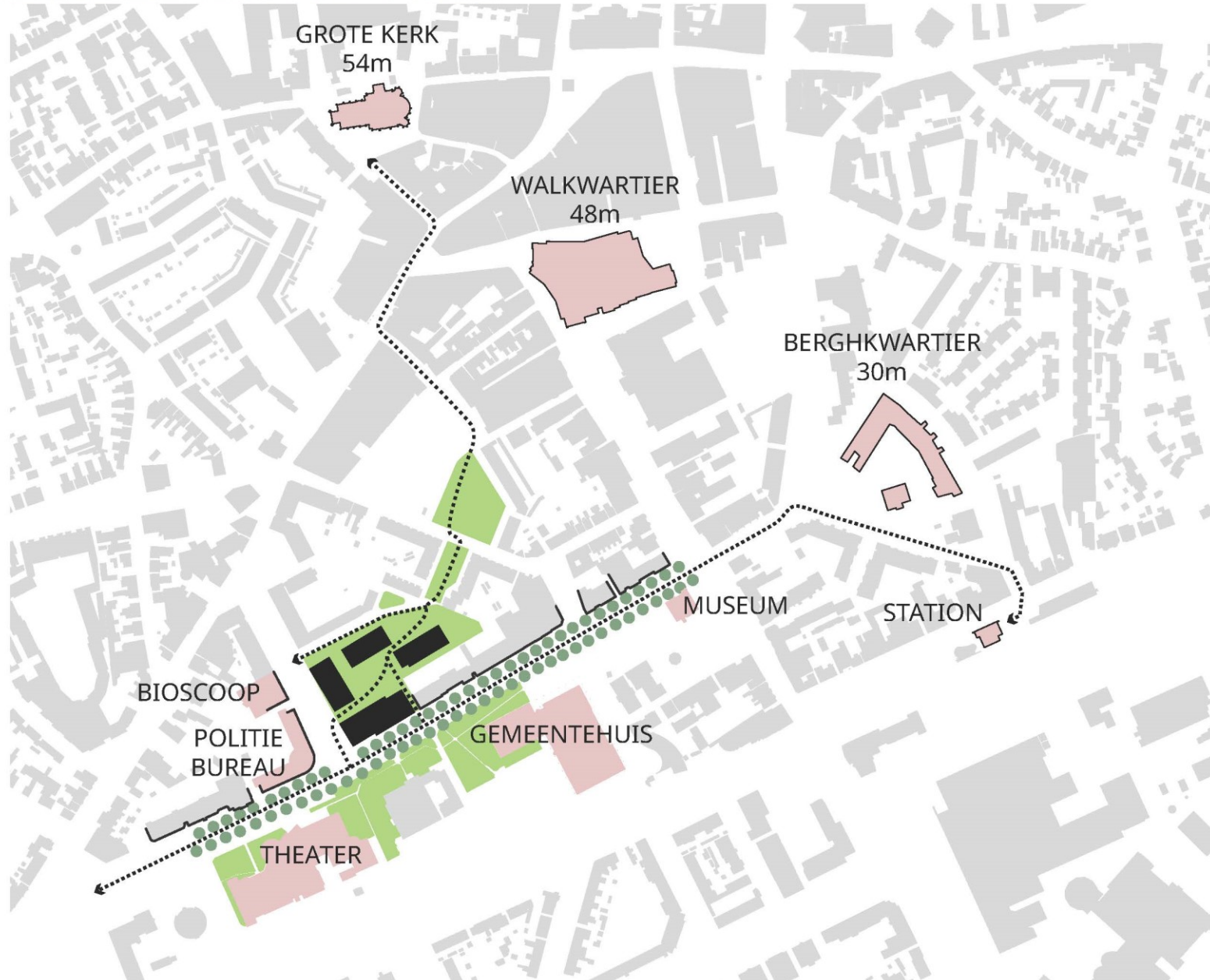
# LOCATIE IN DE STAD

## BESTAANDE SITUATIE



# LOCATIE IN DE STAD

## ENSEMBLE EN ROUTES





Raadhuislaan



Raadhuislaan



Lievekamplaan



Maasvallei, hoek met Lievekamplaan



Parkeerplaatst aan Maasvallei



Maasvallei



Aansluiting met de burens: poort bij Raadhuislaan 27 (Van Wanrooij-gebouw)



Parkeerplaatst van Van Wanrooij-gebouw

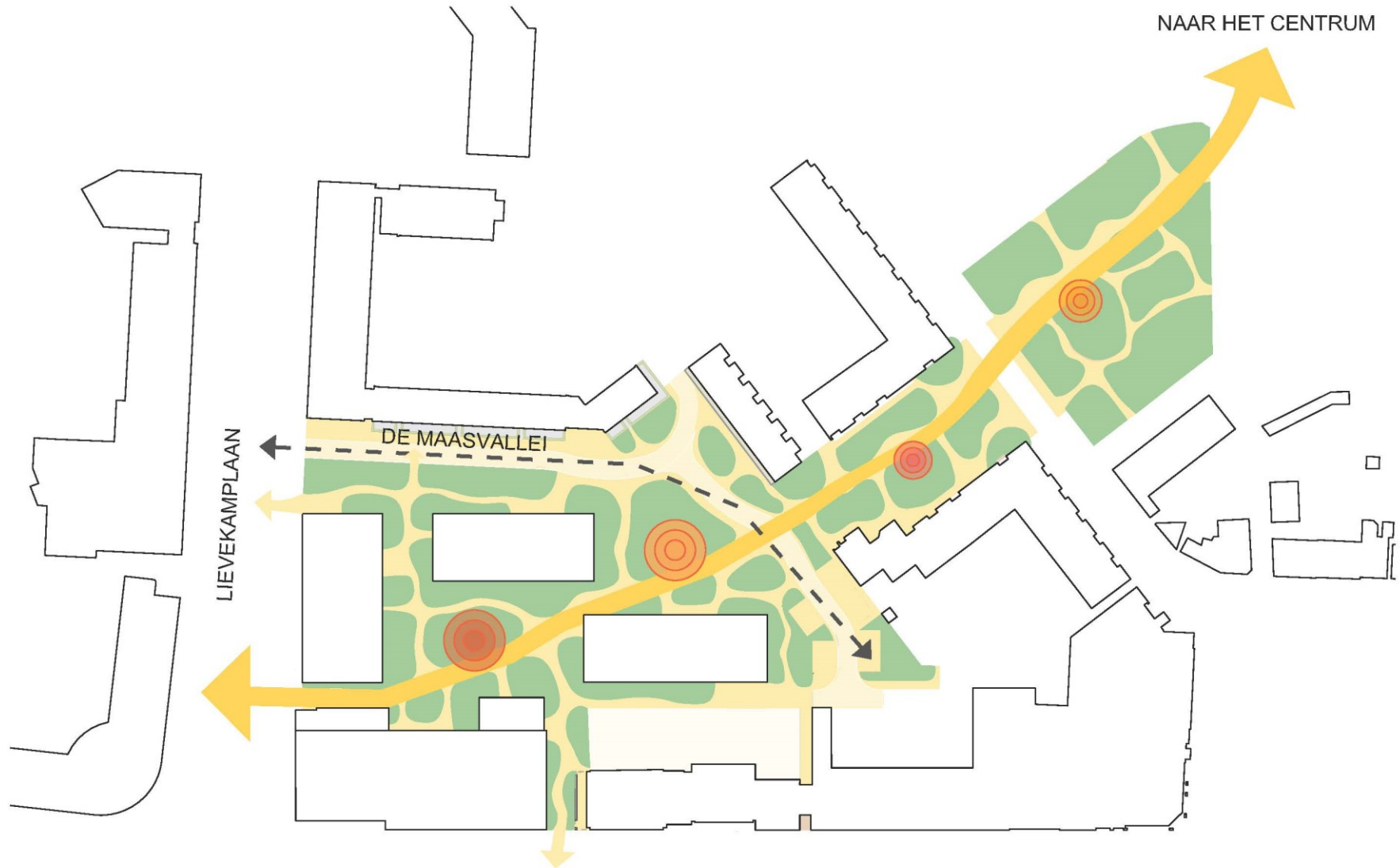


# LANDSCHAP

# 'LINCK' TUSSEN DE RAADHUISLAAN EN HET CENTRUM

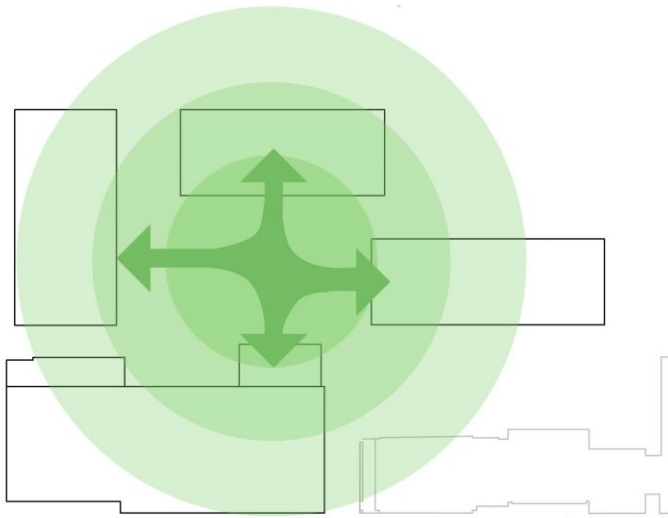


# CONCEPT OPENBARE RUIMTE

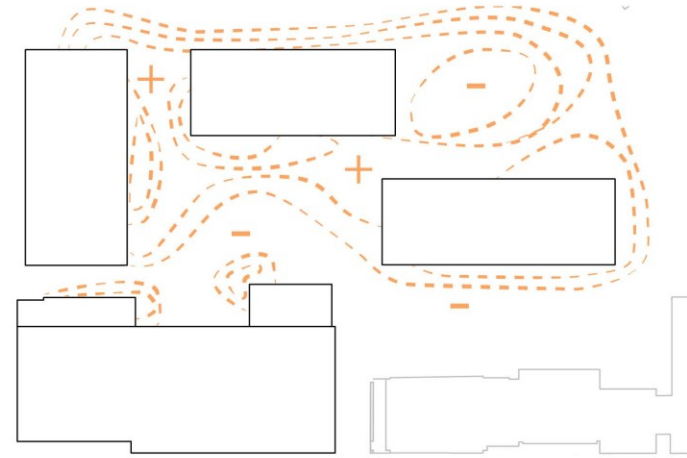


RAADHUISLAAN

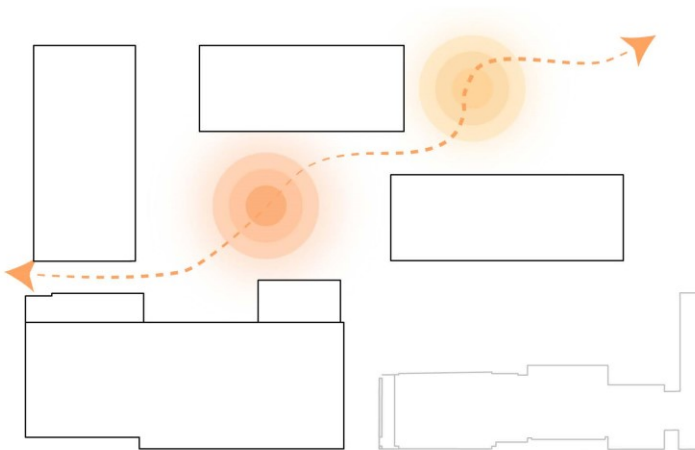
# PRINCIPES OPENBARE RUIMTE



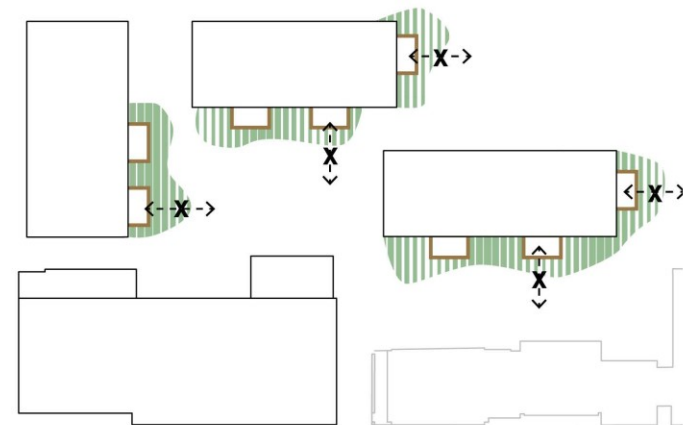
Maximaal groen, van gevel tot gevel



Heuvelachtig landschap

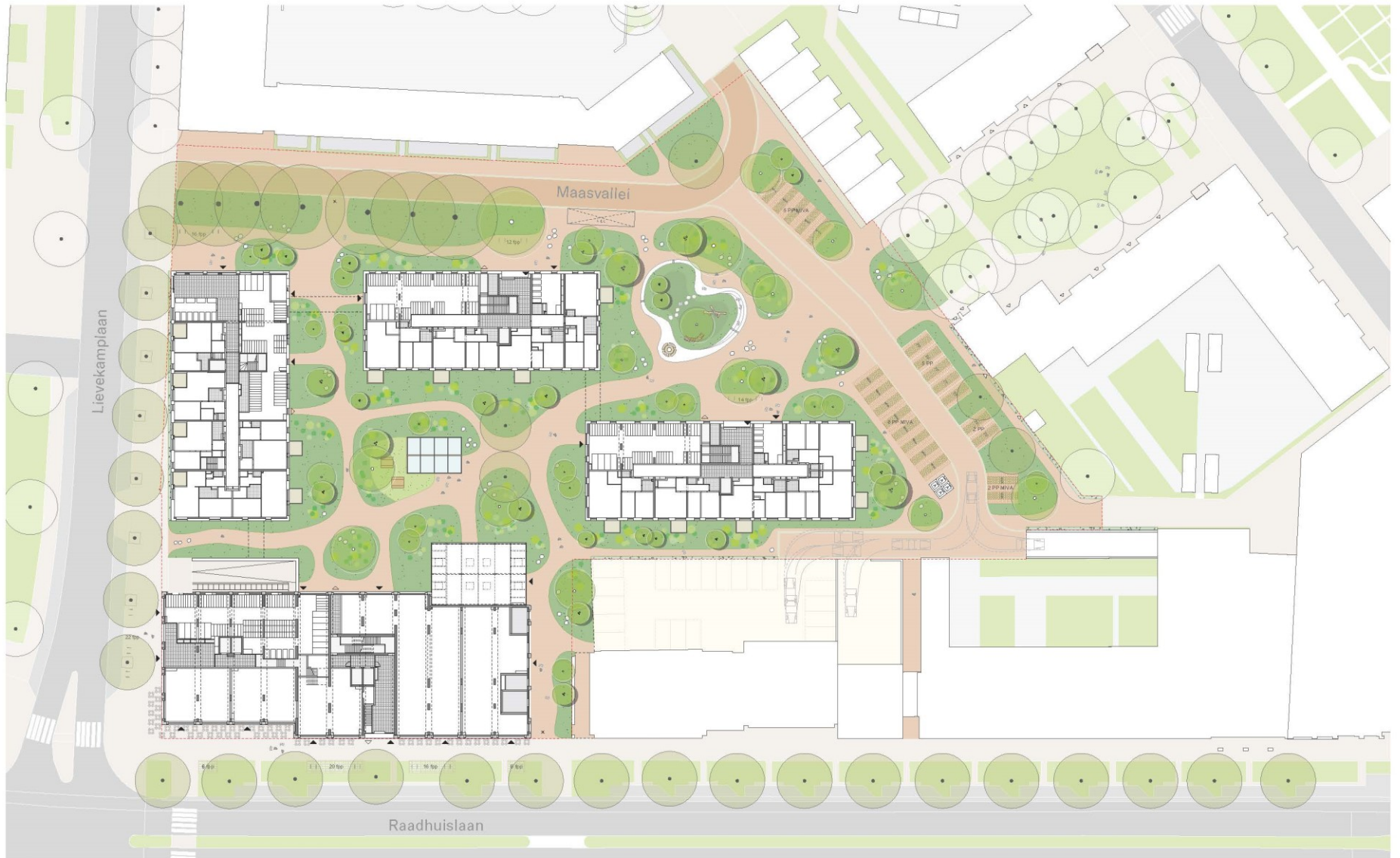


Twee actieve publieke ruimtes



Privé terrassen met een laag hekwerk

# SCHETSONTWERP PLANKAART



# SFEER EN MATERISERING

## MOODBOARD

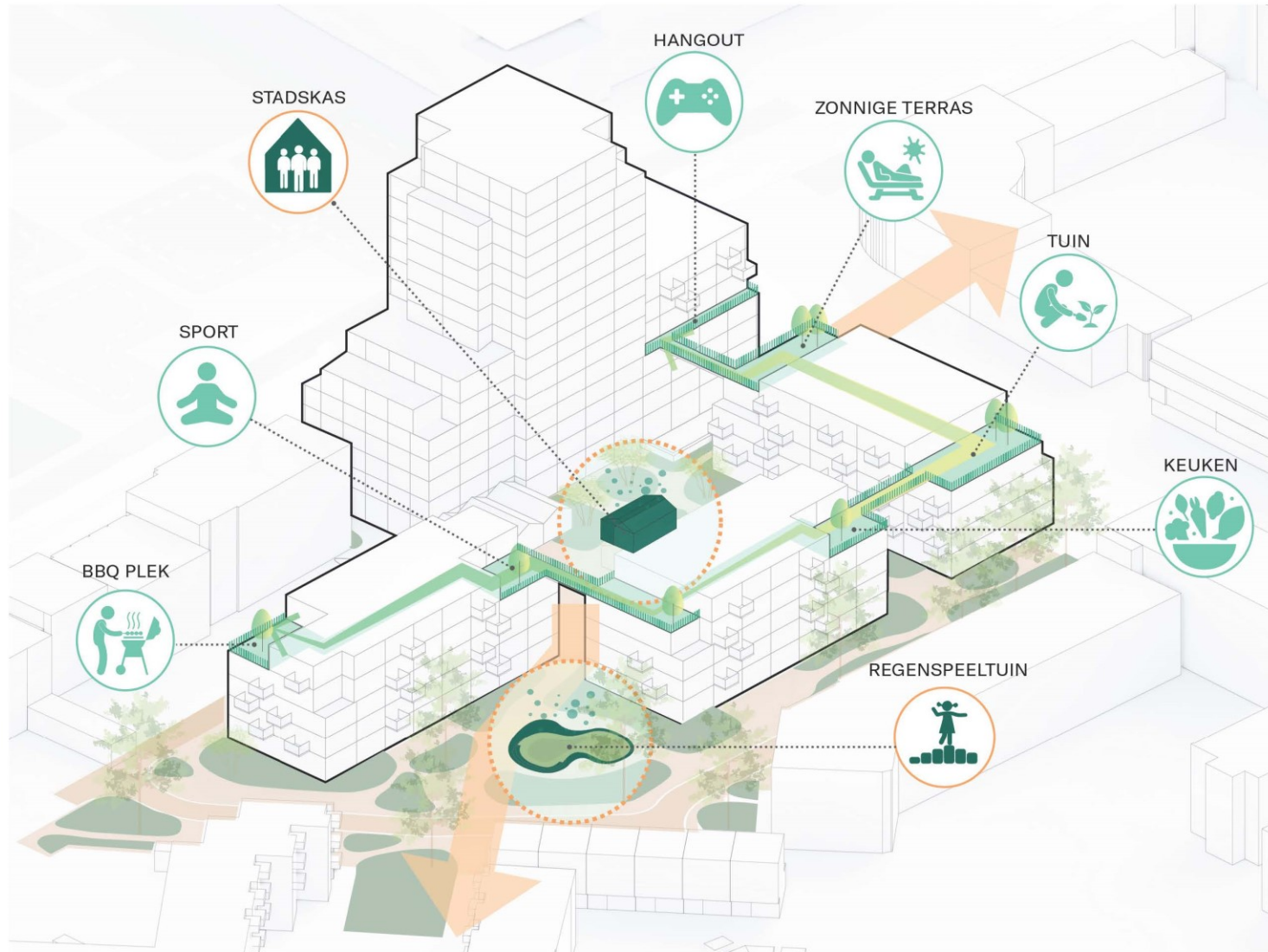


# BEPLANTINGSCONCEPT ZONERING



# CONCEPT

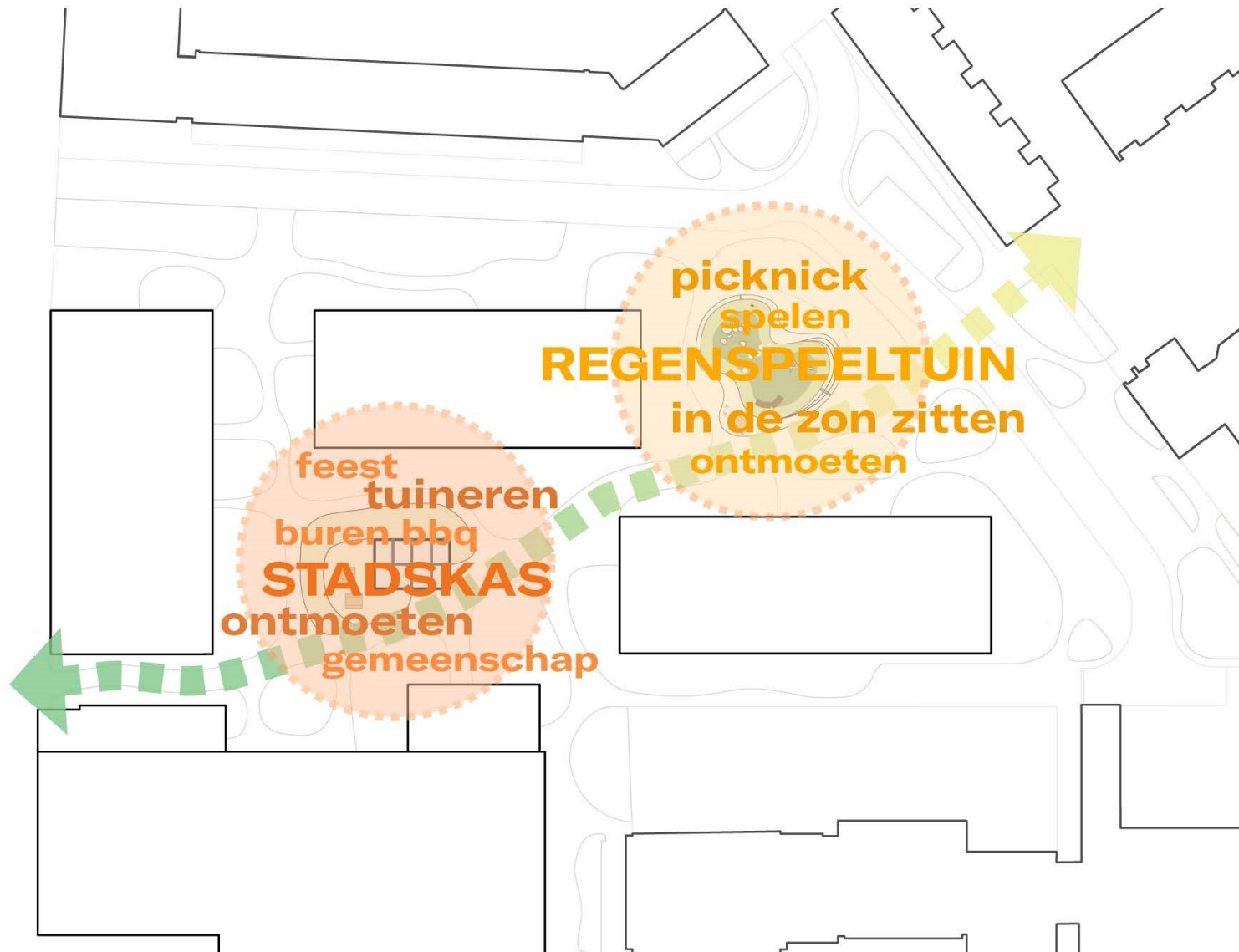
## LINCK ALS EEN HERKENBAAR GEHEEL





# PROGRAMMA

## OPENBARE RUIMTE

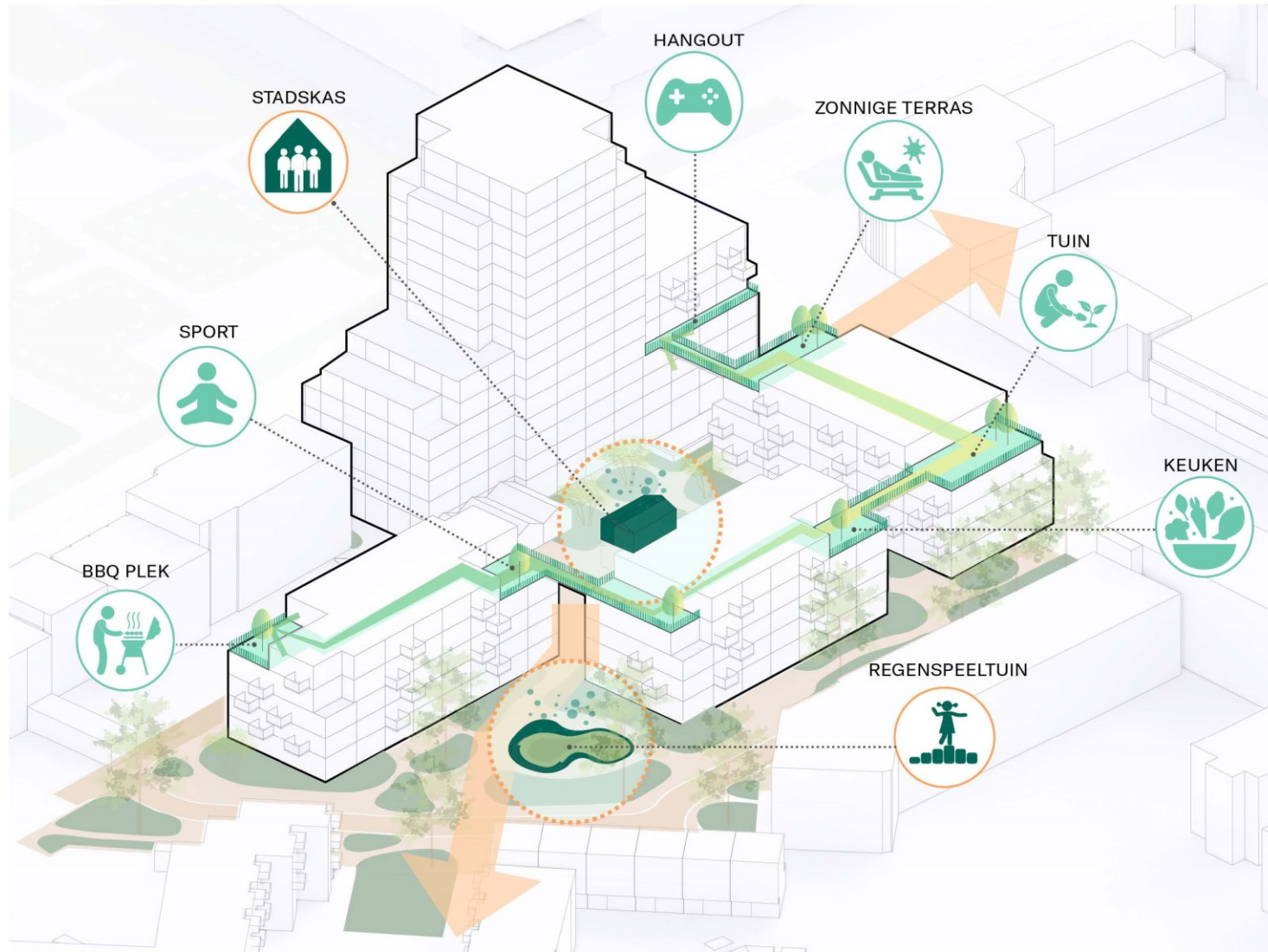






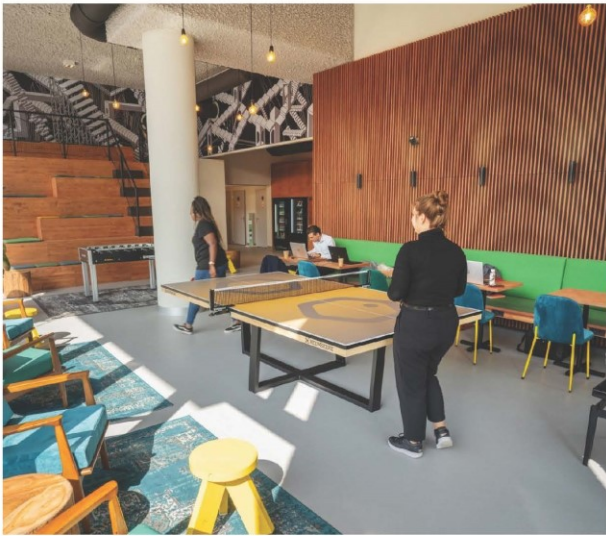
# CONCEPT

## COLLECTIEVE DAKTERRASSEN BEWONERS



# COLLECTIEVE DAKEN

## PLEKKEN VOOR ONTMOETING BEWONERS



Hang-out



Keukentuin



Rust en ontspanning



Sport en spel



Buitenkeuken



Living room en keuken

# ARCHITECTUUR

# VOLUME IN DE OMGEVING

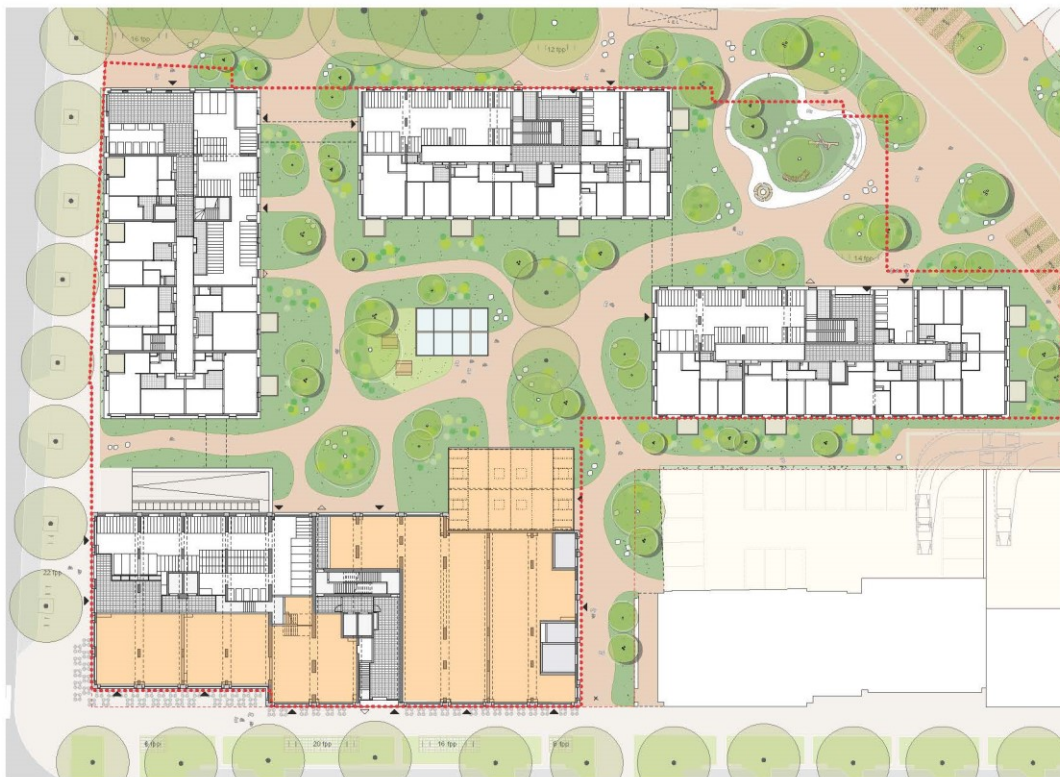
## HOOGTES GEBOUWDELEN



Volumes en bouwlagen. De toren is 47,5 meter hoog.







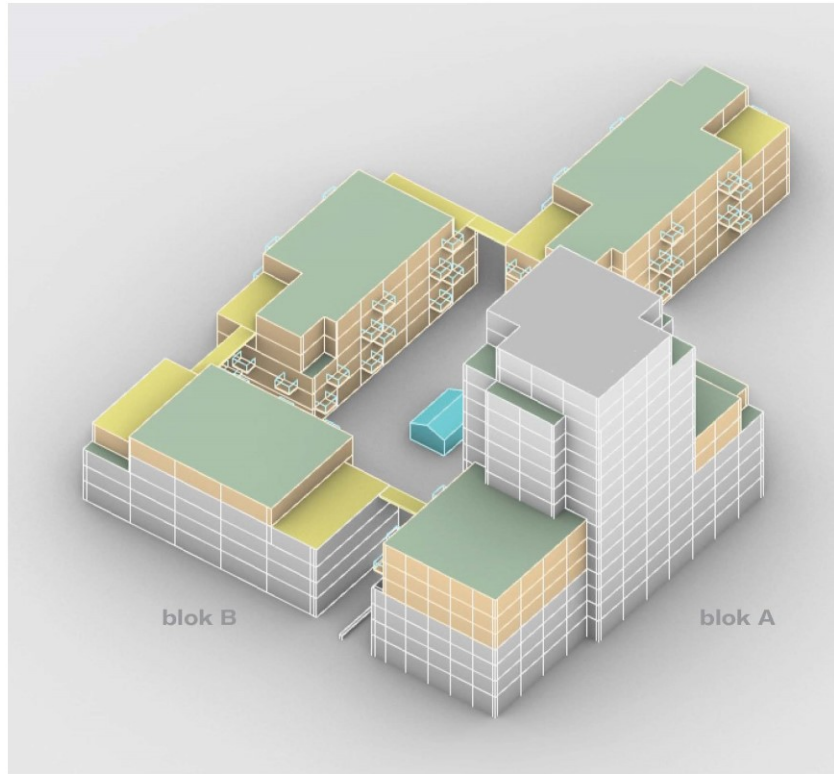
Commerciële plint met mogelijke functies:  
Daghoreca + Horeca van cat. 3 (afhaalhoreca)  
Cultuur en ontspanning  
Kantoren  
Dienstverlening  
Maatschappelijk  
Bedrijven genoemd in categorie 1 en 2



<b>TOTAAL PROGRAMMA</b>	
GO totaal	15.055 m2
BVO wonen totaal	22.009 m2
BVO commerciële plint	946 m2
BVO kelder	1.408 m2
Auto parkeren, kelder	34 pp

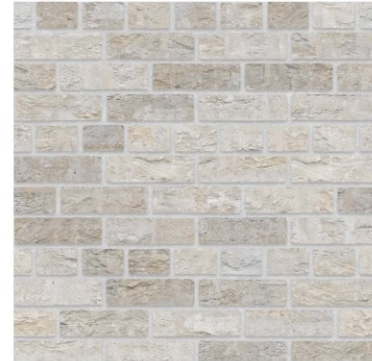
# GEVEL MATERIALEN

## BLOK A EN B



-  Baksteen gevels
-  Houten gevels
-  Glasgevel (Kas)
-  Dakterrassen
-  Groendaken

### Baksteen gevels



Beige baksteen



Beige baksteen accenten

### Houten gevels



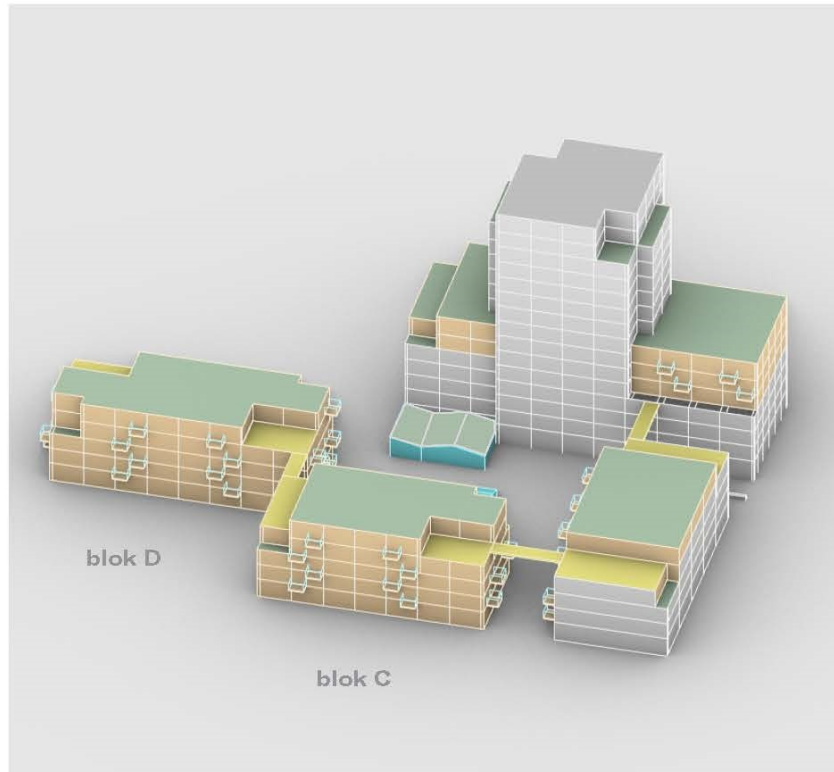
Geglazuurd balsteen accenten, plint



Donker hout bekleding

# GEVEL MATERIALEN

## BLOK C EN D



- Baksteen gevels
- Houten gevels
- Glasgevel (Kas)
- Dakterrassen
- Groendaken

### Houten gevels



Donker hout bekleding



Licht hout bekleding



Gevelprincipe, blok C



Gevelprincipe, blok D

# GEVELCONCEPT KLIMPLANTEN

Positie en omvang gevelgroen afstemmen met de gevels en landschap ontwerp

baksteen gevel met kabels voor groen



kabels langs houten gevelbeplating



kabels langs houten gevelbeplating



# GEVELCONCEPT

## BALKONS EN HEKWERKEN

Hekwerken collectieve terrassen en bruggen in andere kleur



Eenvoudig hekwerk met een eigen karakter



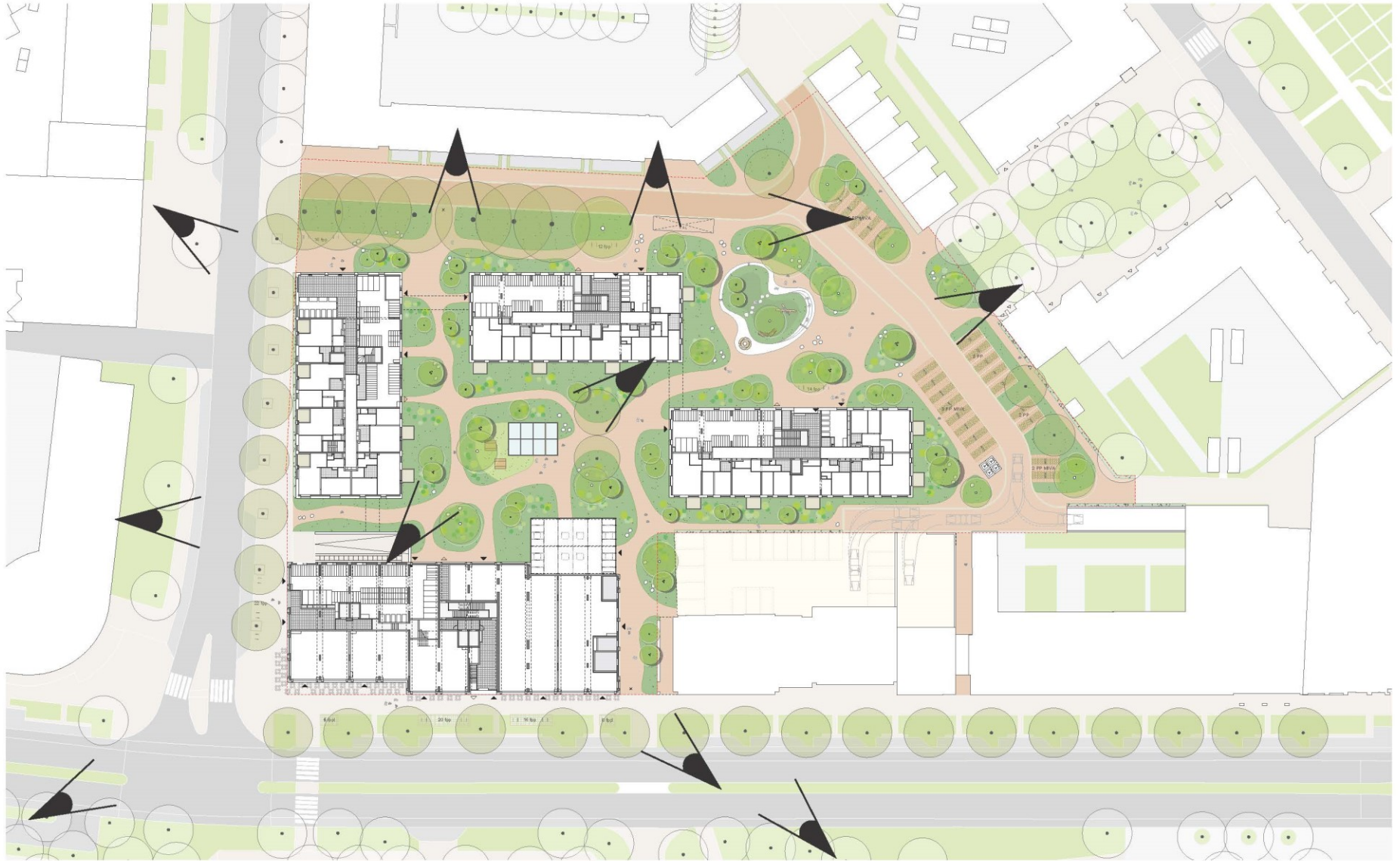
Hekwerken balkons in hetzelfde geometrie, maar dichtere uitvoering i/vm privacy



# IMPRESSIES

# IMPRESSIES

## WANDELING DOOR HET GEBIED



Schetsontwerp openbare ruimte

# IMPRESSIE LANGS MAASVALLEI

## BLOK D EN C





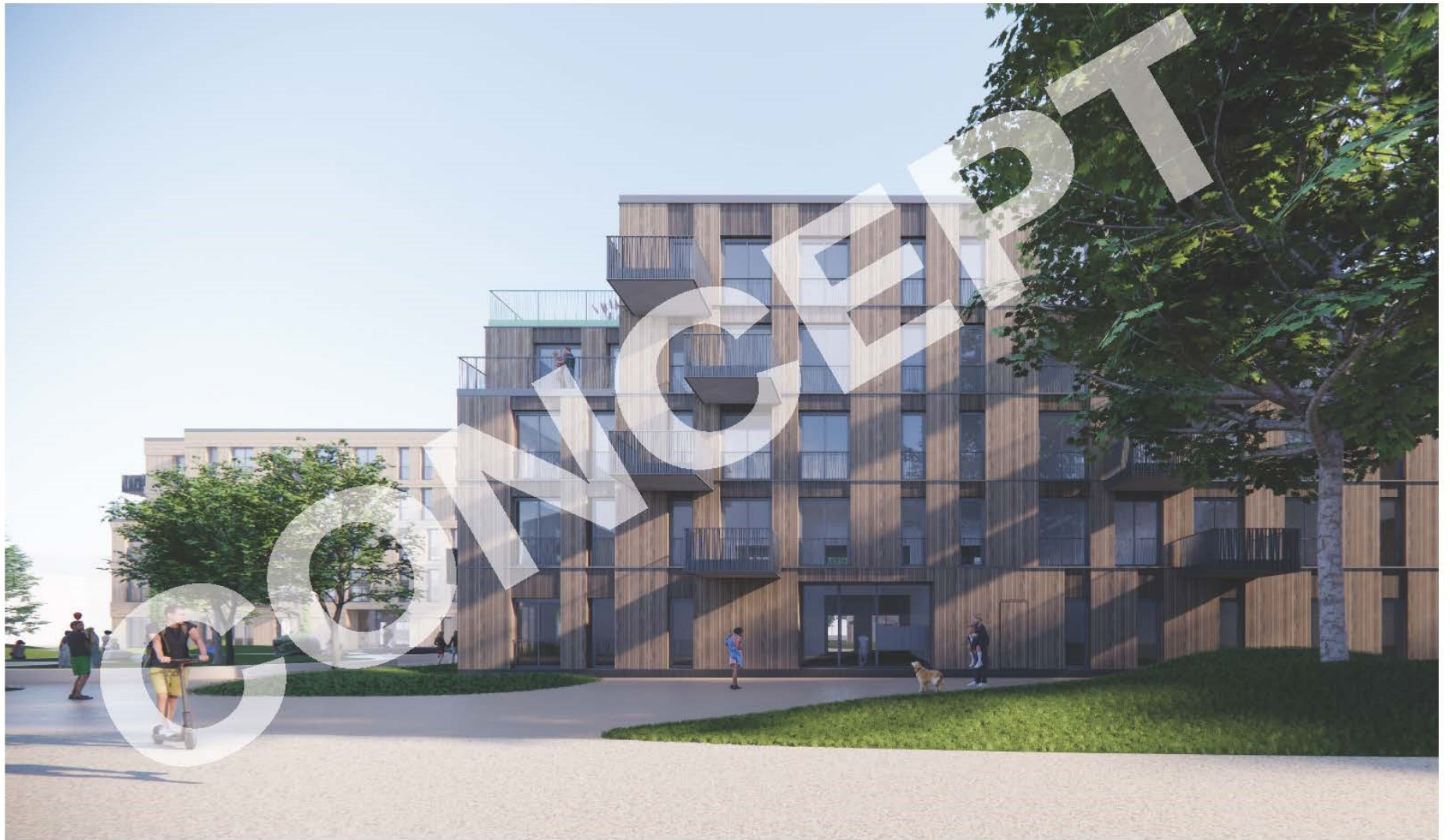
# IMPRESSIE LANGS MAASVALLEI

## BLOK C



# GEVEL MAASVALLEI

## BLOK C



# GEVEL MAASVALLEI

## BLOK C EN B







# IMPRESSIE LANGS DE RAADHUISLAAN



# IMPRESSIE LANGS DE RAADHUISLAAN



# PLINT LANGS DE RAADHUISLAAN ZONDER BOMEN









# GEBOUW ENTREES

## BLOK A EN B



Entree commercie en koopwoningen aan de Raadhuislaan



Entree huurwoningen aan de Lievekamplaan



Entreeblok B aan de Lievekamplaan



Plint blok A aan de tuinzijde, diverse entrees

**KCAP  
AM  
BRABANTWONEN  
GOUDSTIKKER  
HUISMAN & VAN MUIJEN  
LBP  
VGG**