

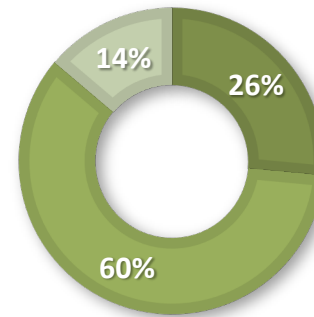
Uitkomsten enquête Maptionnaire

maptionnaire



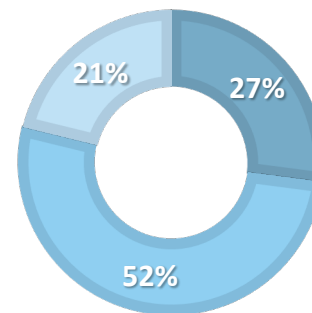
- » Enquête van 25 februari t/m 7 maart
- » 291 inzendingen
- » 4012 geplaatste commentaren, reacties, teksten vinkjes en tekeningen
- » 247 reacties op de kaart

Welk van de 2 Groenstructuren heeft uw voorkeur?



- (1) Het groen omarmd
- (2) Het groen verweven
- Anders, namelijk:

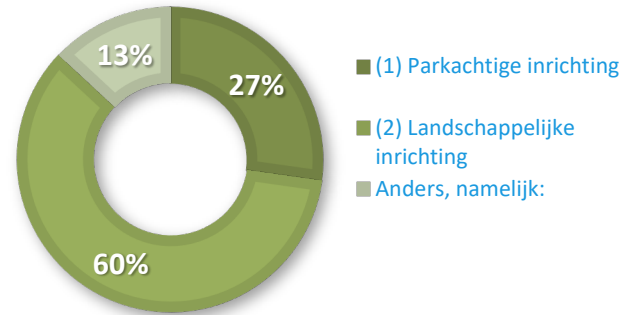
» Geffenaren



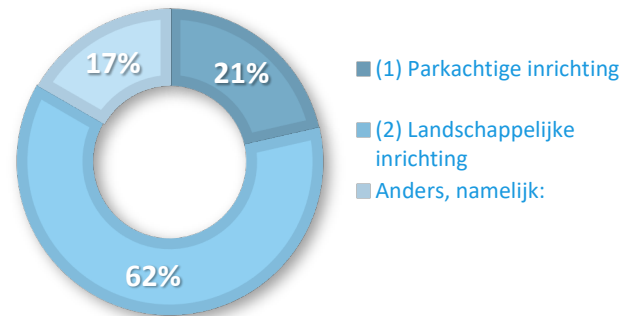
- (1) Het groen omarmd
- (2) Het groen verweven
- Anders, namelijk:

» In-/omwonenden studiegebied

Welk van de 2 inrichtingen heeft uw voorkeur?

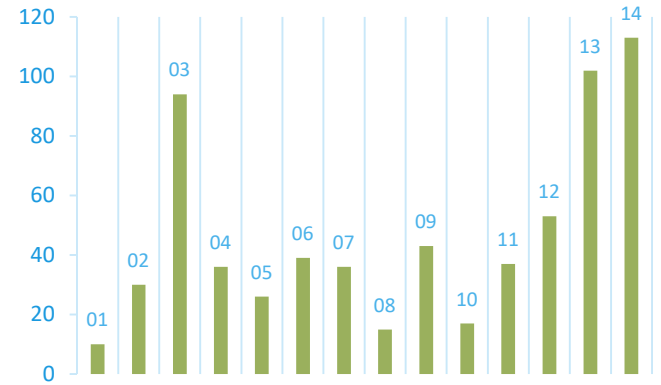


» Geffenaren

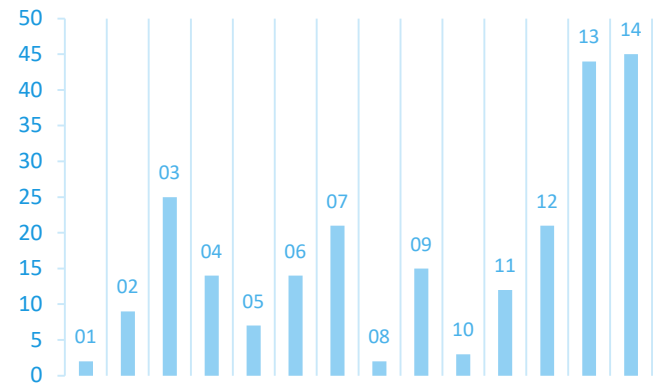


» In-/omwonenden studiegebied

Welk van de plaatjes vindt u passend binnen de centrale groenzone

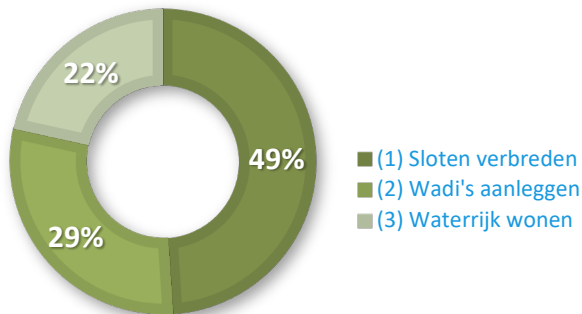


» Geffenaren

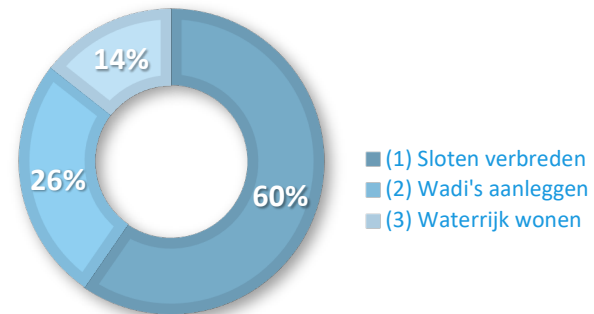


» In-/omwonenden studiegebied

Welke optie voor waterberging heeft uw voorkeur?

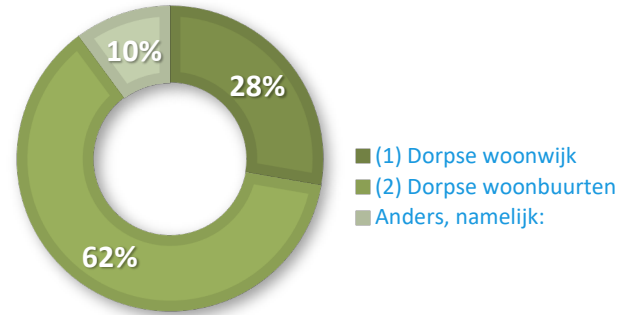


» Geffenaren

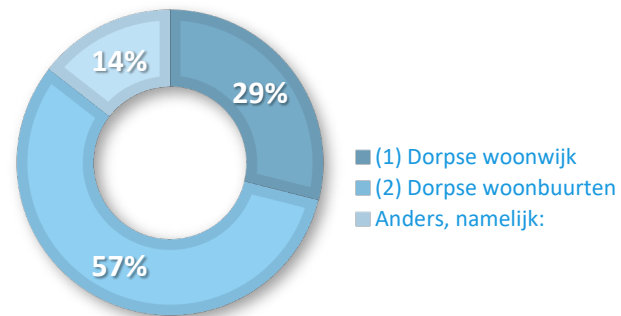


» In-/omwonenden studiegebied

Welke structuur heeft uw voorkeur?

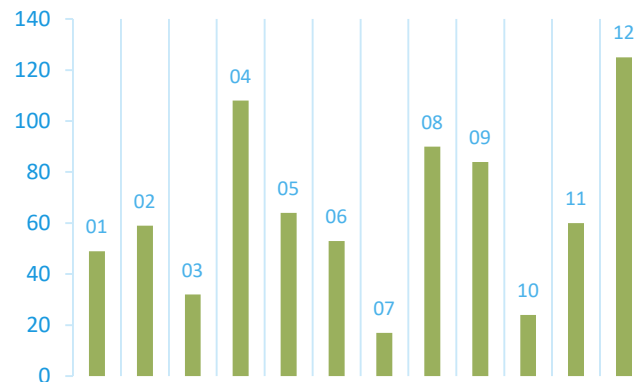


» Geffenaren

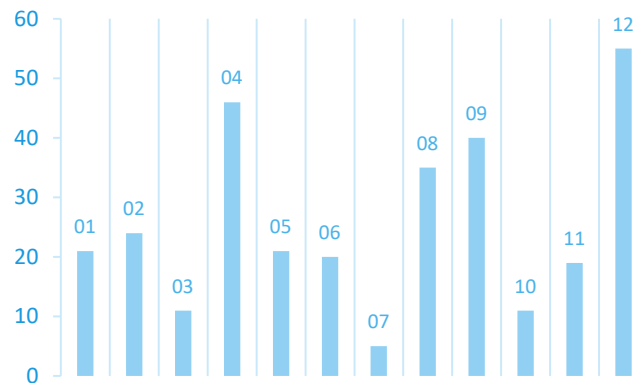


» In-/omwonenden studiegebied

Welke woningtypes vindt u het best passen bij dorps wonen Geffen?

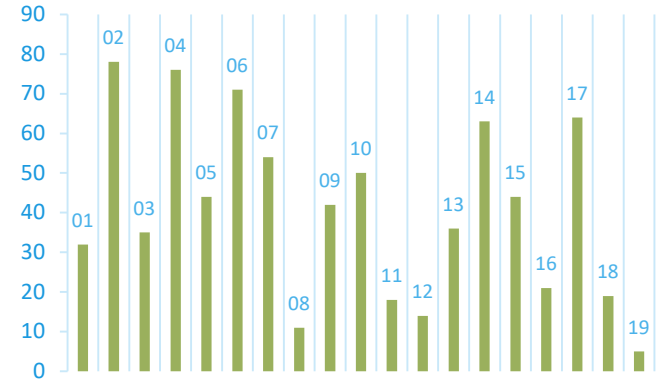


» Geffenaren

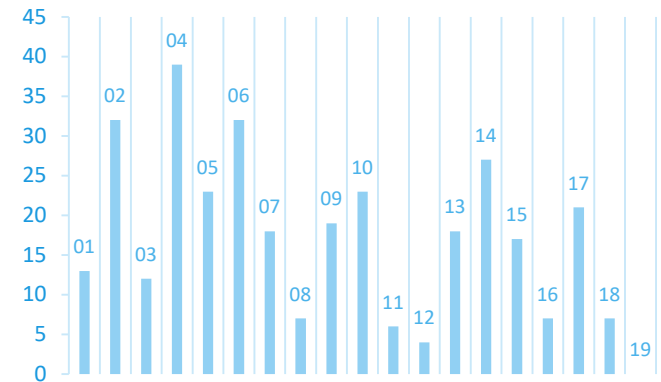


» In-/omwonenden studiegebied

Welk van plaatjes van de openbare ruimte vindt u het best passen bij het dorpse wonen in Geffen?

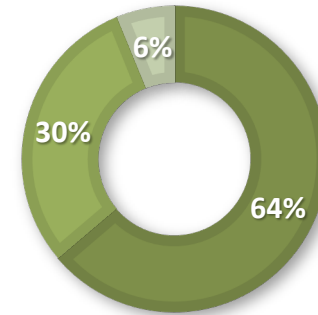


» Geffenaren



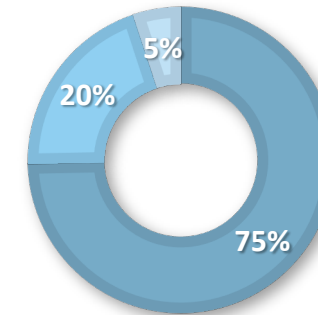
» In-/omwonenden studiegebied

Is op markante plekken ook hogere bebouwing mogelijk, bijvoorbeeld gestapelde bouw in de vorm van appartementen?



- Gestapelde bouw (appartementen) is niet mogelijk
- Gestapelde bouw (appartementen) is mogelijk, mits het beperkt blijft in hoogte (maximaal 3 of 4 lagen)
- Gestapelde bouw is mogelijk

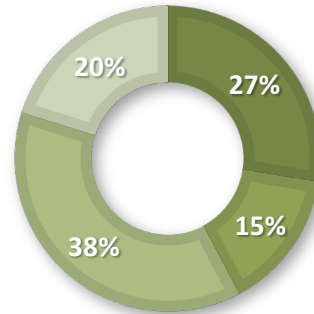
» Geffenaren



- Gestapelde bouw (appartementen) is niet mogelijk
- Gestapelde bouw (appartementen) is mogelijk, mits het beperkt blijft in hoogte (maximaal 3 of 4 lagen)
- Gestapelde bouw is mogelijk

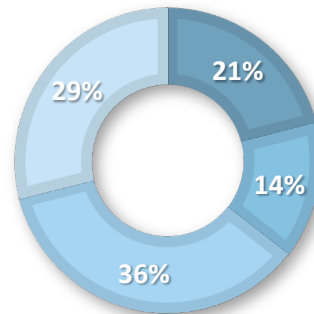
» In-/omwonenden studiegebied

Welk van de opties voor de Molenbuurt heeft uw voorkeur?



- (1) Wonen naast het park
- (2) Wonen centraal
- (3) Wonen langs de rand
- Anders, namelijk:

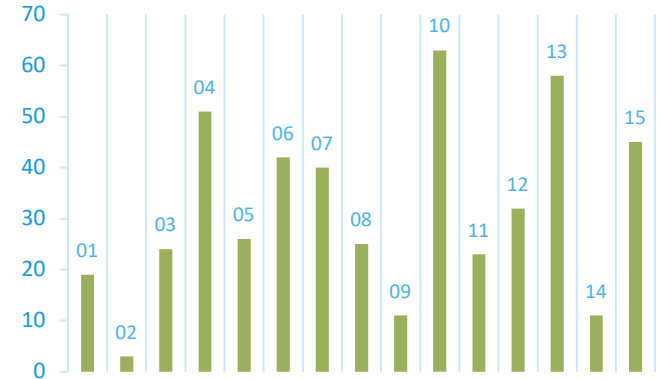
» Geffenaren



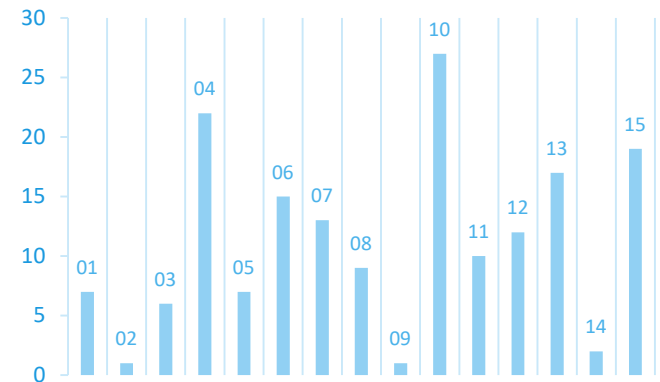
- (1) Wonen naast het park
- (2) Wonen centraal
- (3) Wonen langs de rand
- Anders, namelijk:

» In-/omwonenden studiegebied

Welke van de plaatjes vindt u het best passen bij de Molenbuurt?

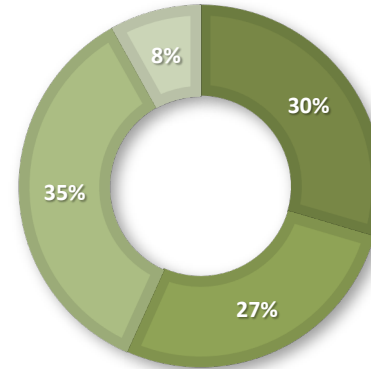


» Geffenaren



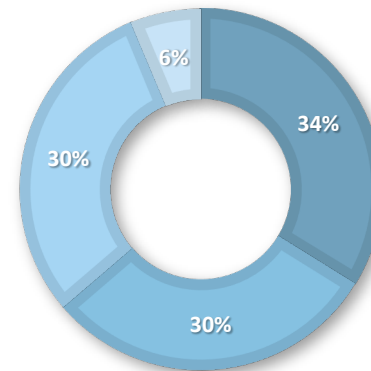
» In-/omwonenden studiegebied

Hoe kijkt u aan tegen bouwen in deelgebied 4?



» Geffenaren

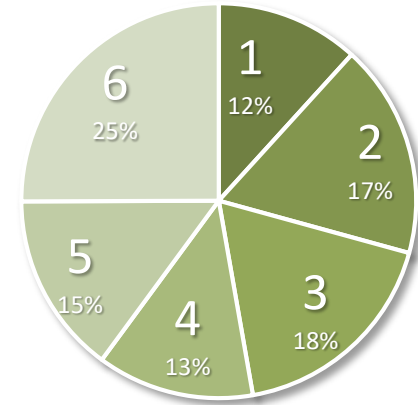
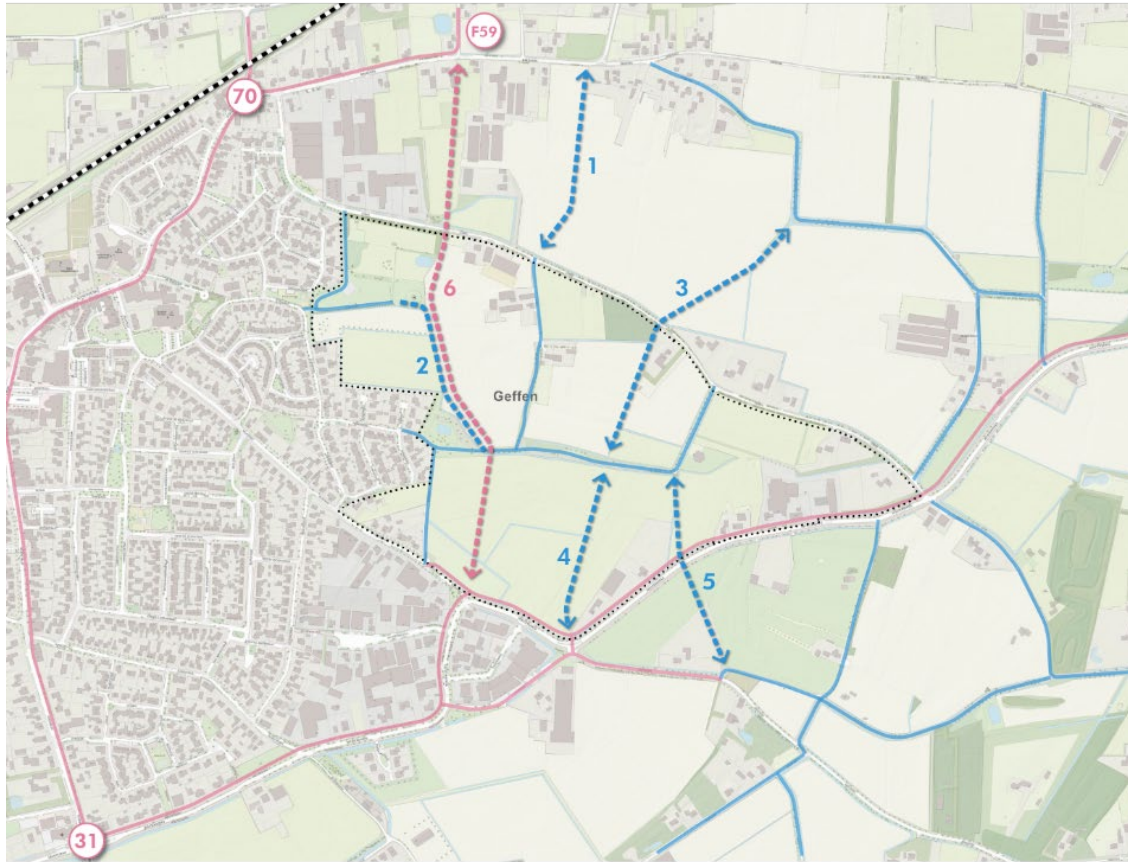
- Hier is geen enkele bebouwing mogelijk. Handhaven huidige situatie
- Een kleinschalig initiatief (woning langs de Leiweg óf een landelijk woonerf met enkele woningen) is mogelijk, bijvoorbeeld wanneer boerenschuren gesloopt worden
- Binnen dit gebied kunnen best enkele landelijke woonerven gerealiseerd worden mits zij netjes in het landschap opgaan
- Anders, namelijk:



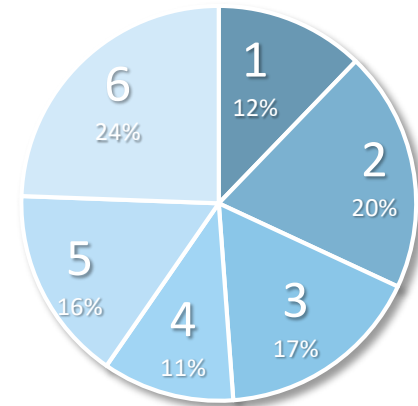
» In-/omwonenden studiegebied

- Hier is geen enkele bebouwing mogelijk. Handhaven huidige situatie
- Een kleinschalig initiatief (woning langs de Leiweg óf een landelijk woonerf met enkele woningen) is mogelijk, bijvoorbeeld wanneer boerenschuren gesloopt worden
- Binnen dit gebied kunnen best enkele landelijke woonerven gerealiseerd worden mits zij netjes in het landschap opgaan
- Anders, namelijk:

Welke fiets-/wanderverbinding moet zeker aangelegd worden?



» Geffenaren



» In-/omwonenden studiegebied

Ideeën en kansen

Geffen 't Veld

BEWERK VERTAAL VOORBEELD PUBLICEER ANALYSEER RESULTATEN

Lagen Ontdek Exporteer

Zoom acties

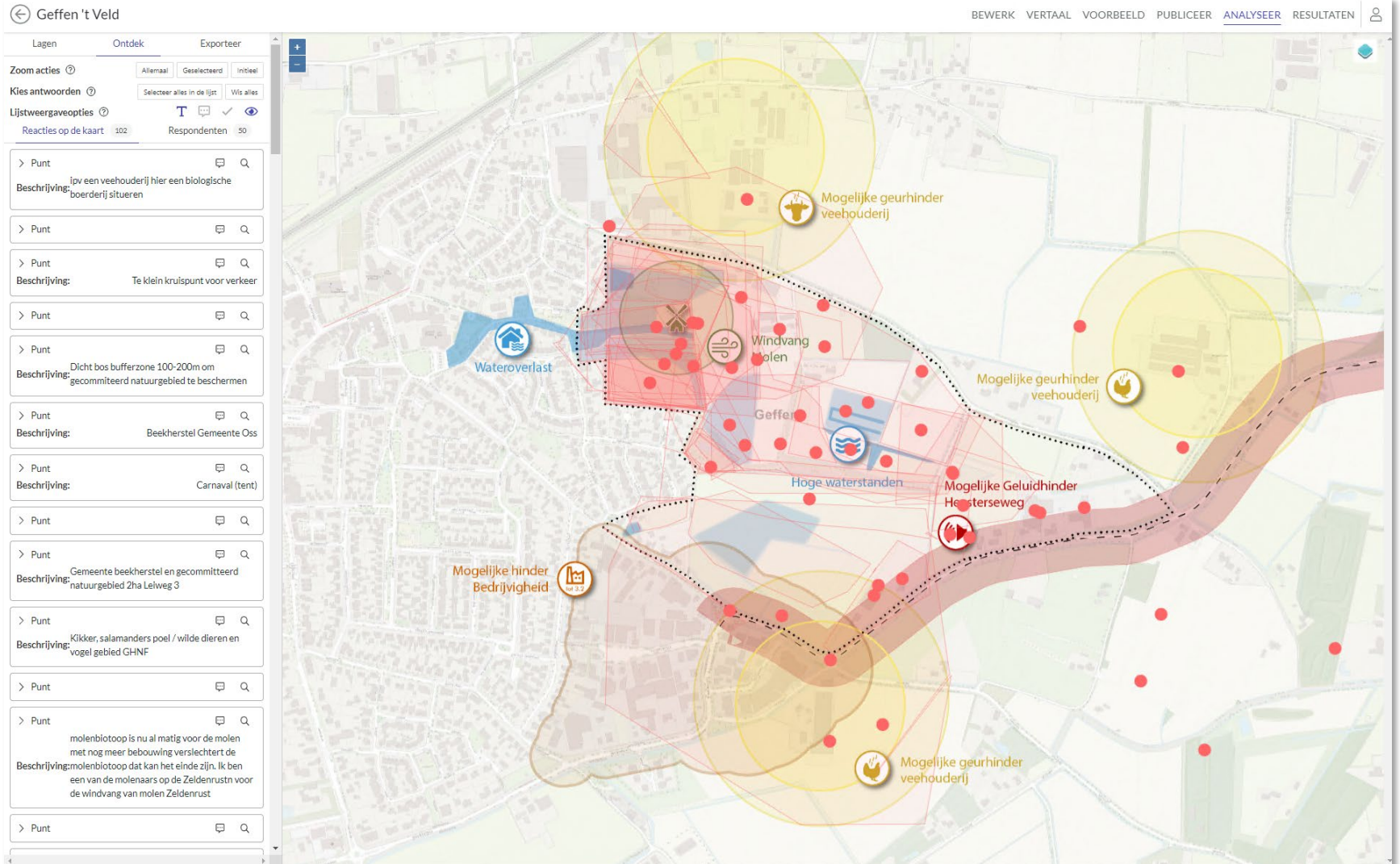
Kies antwoorden

Lijstweergaveopties

Reacties op de kaart 98 Respondenten 46

- > Lijn Beschrijving: weg
- > Lijn Beschrijving: weg
- > Lijn Beschrijving: behoud Brempad, met bestaand recht van overpad door aanwonende
- > Lijn Beschrijving: Bufferzone, multi-lagen dicht inheemse bos Beschrijving: om bestaande en gecommitteerde natuur te beschermen - Hier geen huizen
- > Lijn Beschrijving: weg
- > Lijn Beschrijving: weg
- > Lijn Beschrijving: Leiweg met snelheidsbeperkende maatregelen, met veel groen
- > Lijn Beschrijving: Wandelgebied
- > Lijn Beschrijving: Verbinding met bestaande wandelpaden. Geen nieuwe wandelpad oost van voedselbos
- > Lijn Beschrijving: Wandelroute

Knelpunten en belemmeringen



Overige opmerkingen

Geffen 't Veld

BEWERK VERTAAL VOORBEELD PUBLICEER ANALYSEER RESULTATEN

Lagen Ontdek Exporteer

Zoom acties

Kies antwoorden

Lijstweergaveopties

Reacties op de kaart 31 Respondenten 19

- > Punt

Beschrijving: Let op deze kruising. Inrichting van de weg (enkele jaren geleden aangepast) geeft duidelijk aan dat de weg het dorp in ondergeschikt is. Worden hier woningen naast aangelegd, dan is het wellicht beter om hier een gelijkwaardige kruising van te maken.
- > Punt

Beschrijving: Sluipverkeer richting heesch. Of nieuw plan Beschrijving:barier 59. Onverhard pad Rijksweg niet geschikt voor veel verkeer
- > Punt

Beschrijving: bouwkavel
- > Punt

Beschrijving: bouwkavel
- > Punt

Beschrijving: ontsluiting van dorpse woonbuurt
- > Punt

Beschrijving: ontsluiting van dorpse woonbuurt
- > Punt

Beschrijving: ontsluiting van dorpse woonbuurt
- > Punt

Beschrijving: bouwkavel
- > Punt

Beschrijving: molen zeldennust
- > Punt

Beschrijving:Lunchroom/koffietent als centrum van het wandelgebied (uitnodigend voor jeugd en gezinnen)
- > Punt

Beschrijving:het Brempad ligt achter ons huis, deze willen we graag behouden, we kunnen nu ook