



Van der Duyn van Maasdamstraat

**Voorlopig ontwerp herinrichting
oktober 2024**

opbouw avond

- **introductie**
- **raakvlakken**
- **afkoppelen woningen**
- **proces & planning**
- **voorlopig ontwerp buitenruimte**
- **plannen bekijken aan de tafels met gedetailleerde print plankaart**
- **afsluiting**

raakvlakken

- asfalteren Van Maanenstraat
- Heihoeksingel



afkoppelen woningen



proces & planning

- **ontwerp definitief maken (okt-nov)**
- **technische tekeningen en contract aannemer opstellen (nov-maart)**
- **aanbesteding (april-juni)**
- **voorbereiding aannemer (juni-juli)**
- **start werkzaamheden (aug)**
- **uitvoeringsplanning/ fasering**

inhoud presentatie voorlopig ontwerp buitenruimte

- **aanleiding / maatregelen**
- **bestaande situatie en projectgrens**
- **riolering en afkoppelen regenwater**
- **wegenstructuur buurt**
- **parkeren**
- **toegankelijkheid**
- **groen**
- **afval clusterplaatsen**
- **speelplekken**

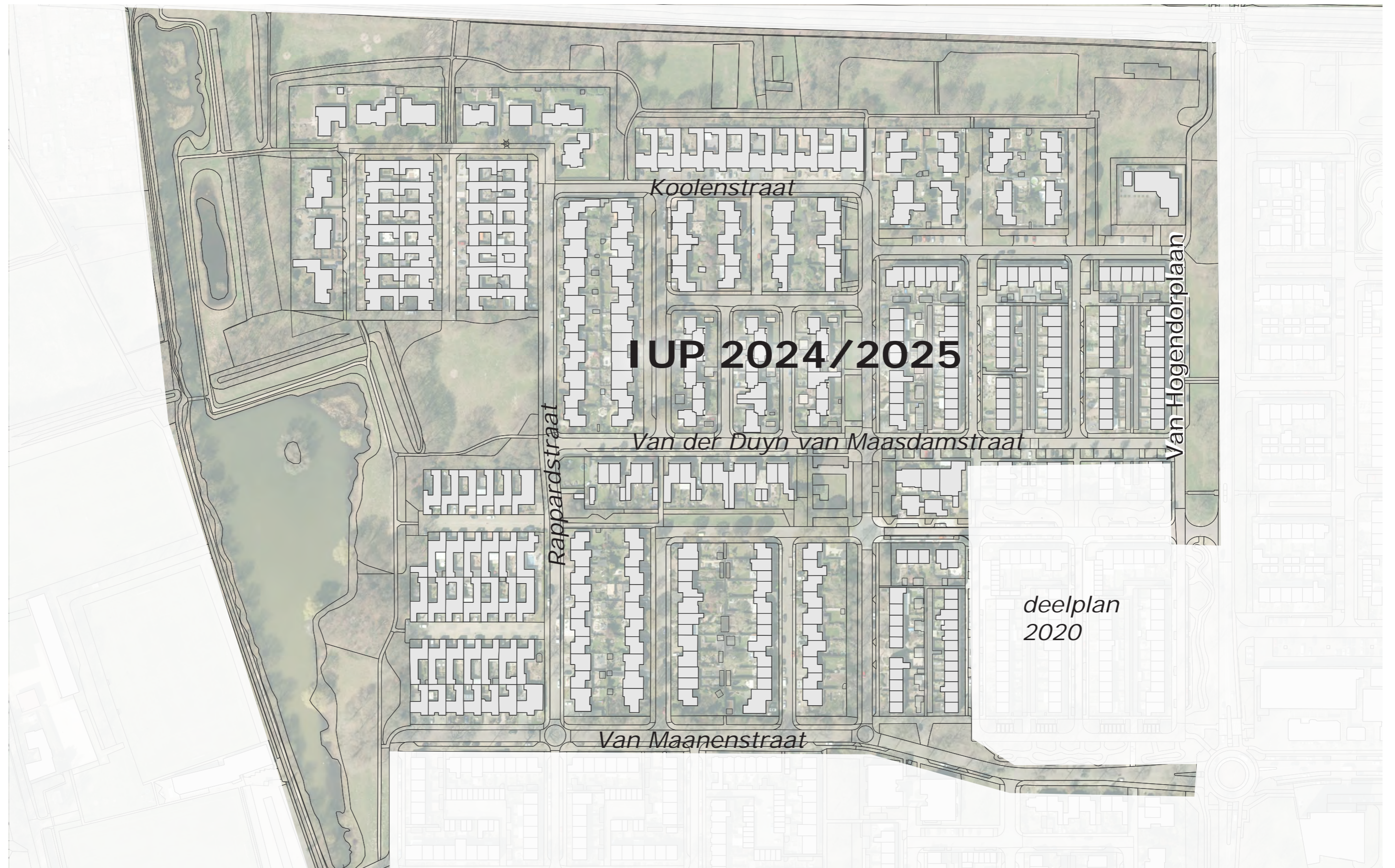
aanleiding

- **riolering is aan vervanging toe**
- **afkoppelen hemelwater**
- **veiligheid, 30 km zone**
- **ontharden leefomgeving**
- **parkeren**

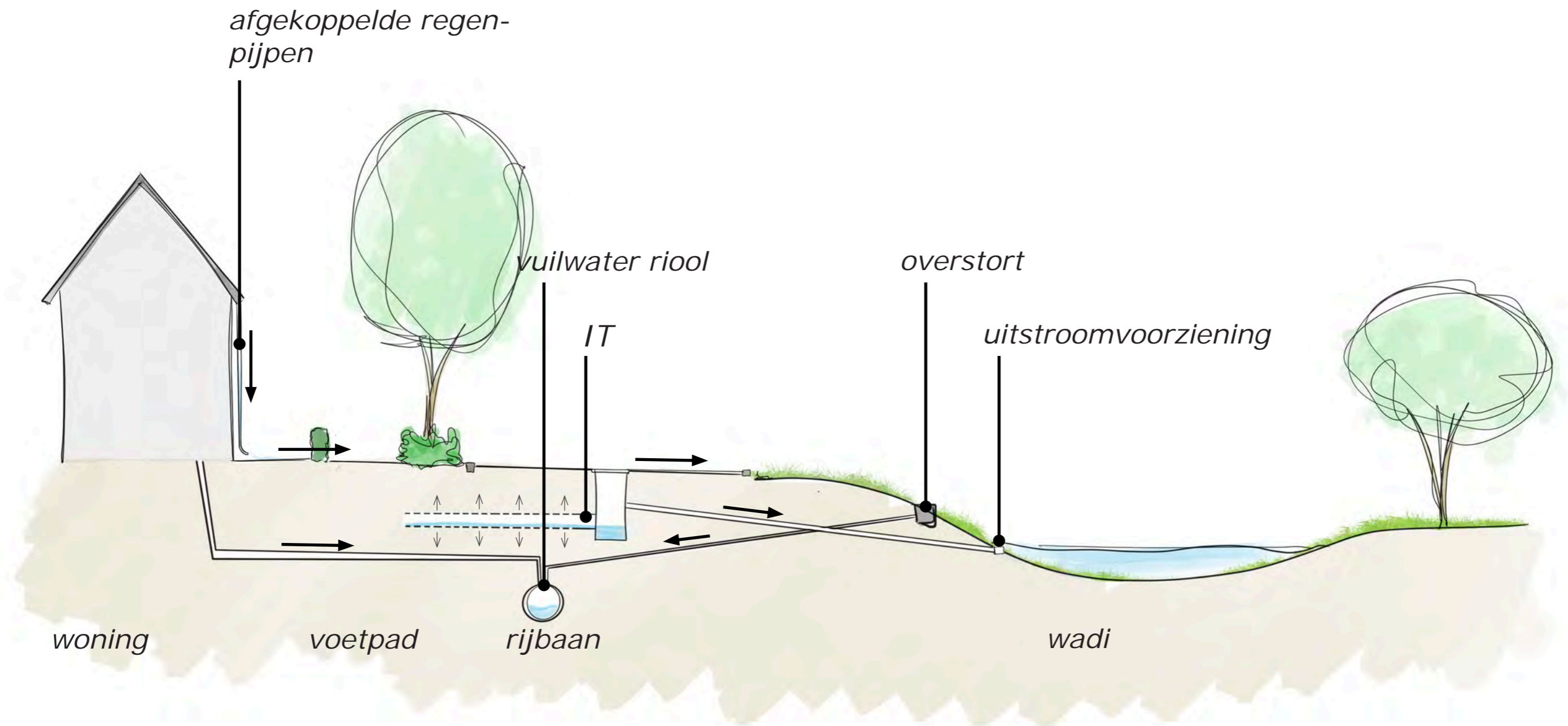
maatregelen

- **vervangen vuil water riolering**
- **afkoppelen hemelwater**
- **asfalt wordt betonstraatsteen**
- **profiel wordt anders ingericht**
- **snelheidsremmende maatregelen**
- **parkeren op parkeerplaatsen**
- **groen toevoegen / updaten**

bestaande situatie en projectgrens



riolering - afkoppelen regenwater



riolering

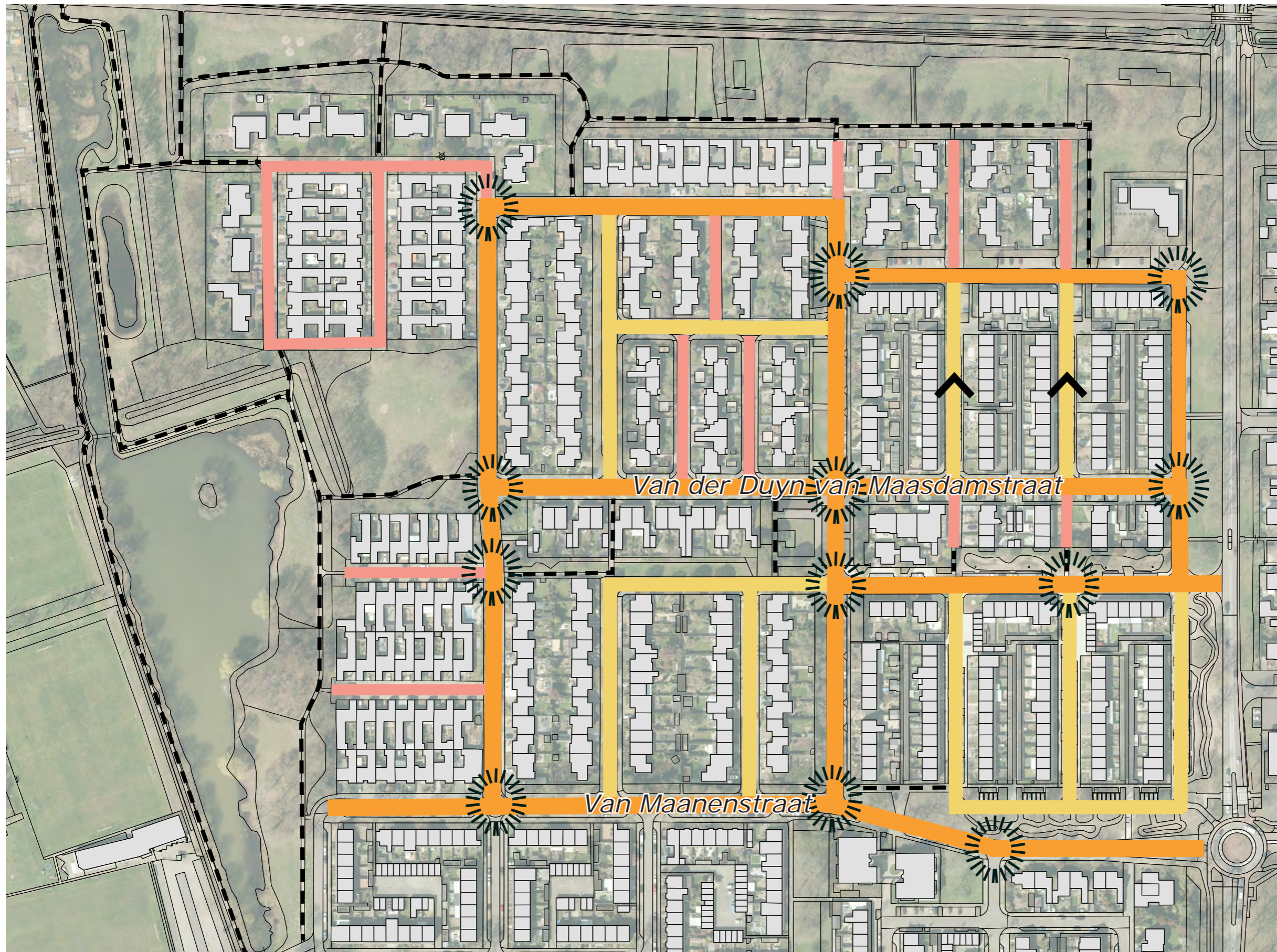


- waar mogelijk water over de straat richting wadi's

- IT-riool

- berging en overstort in wadi's naar vijver en riool

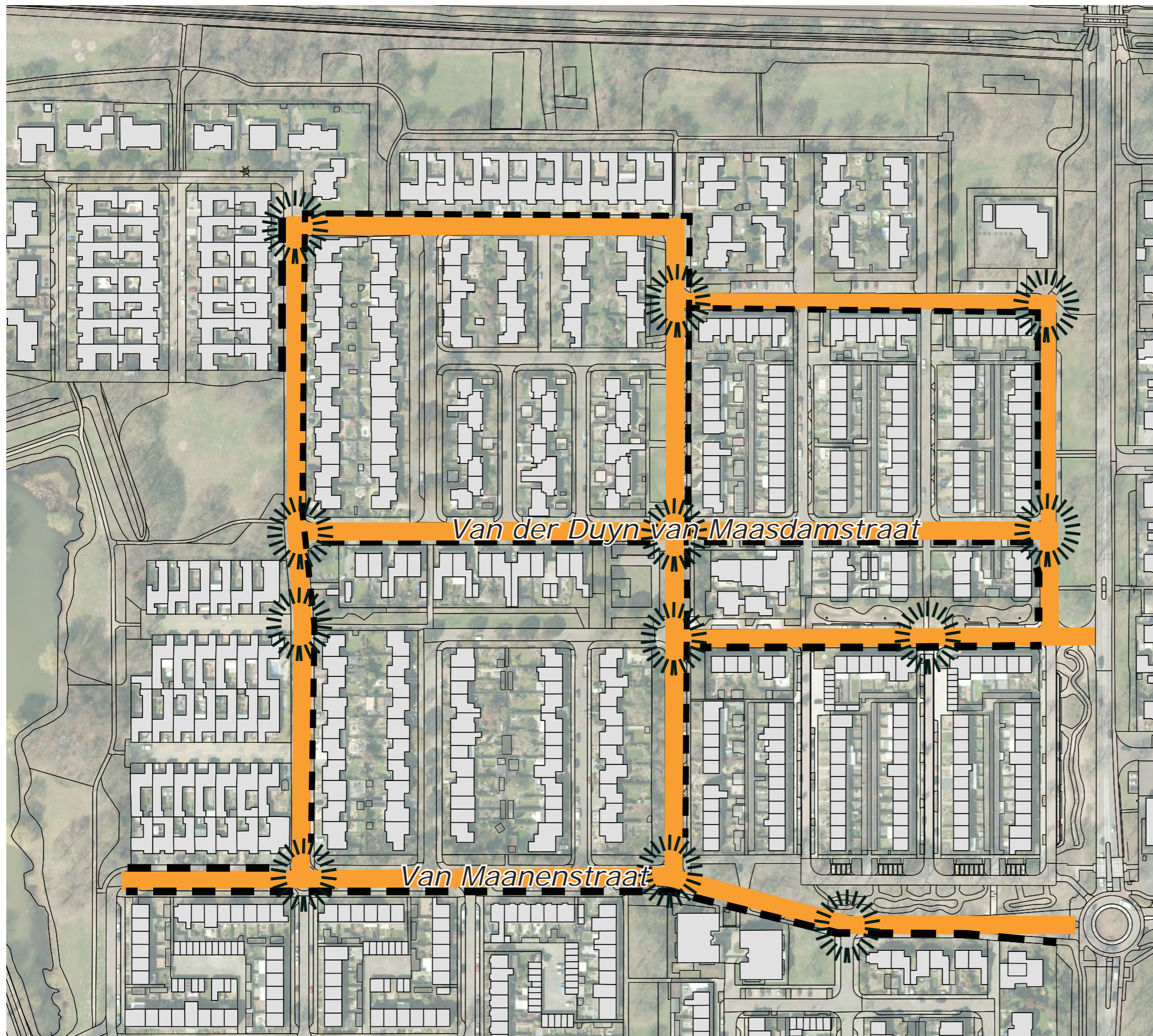
wegenstructuur buurt



LEGENDA

-  doorgaand
-  woonstraat
-  erfachtig
-  voetpad
-  plateau
-  richting

doorgaande straten

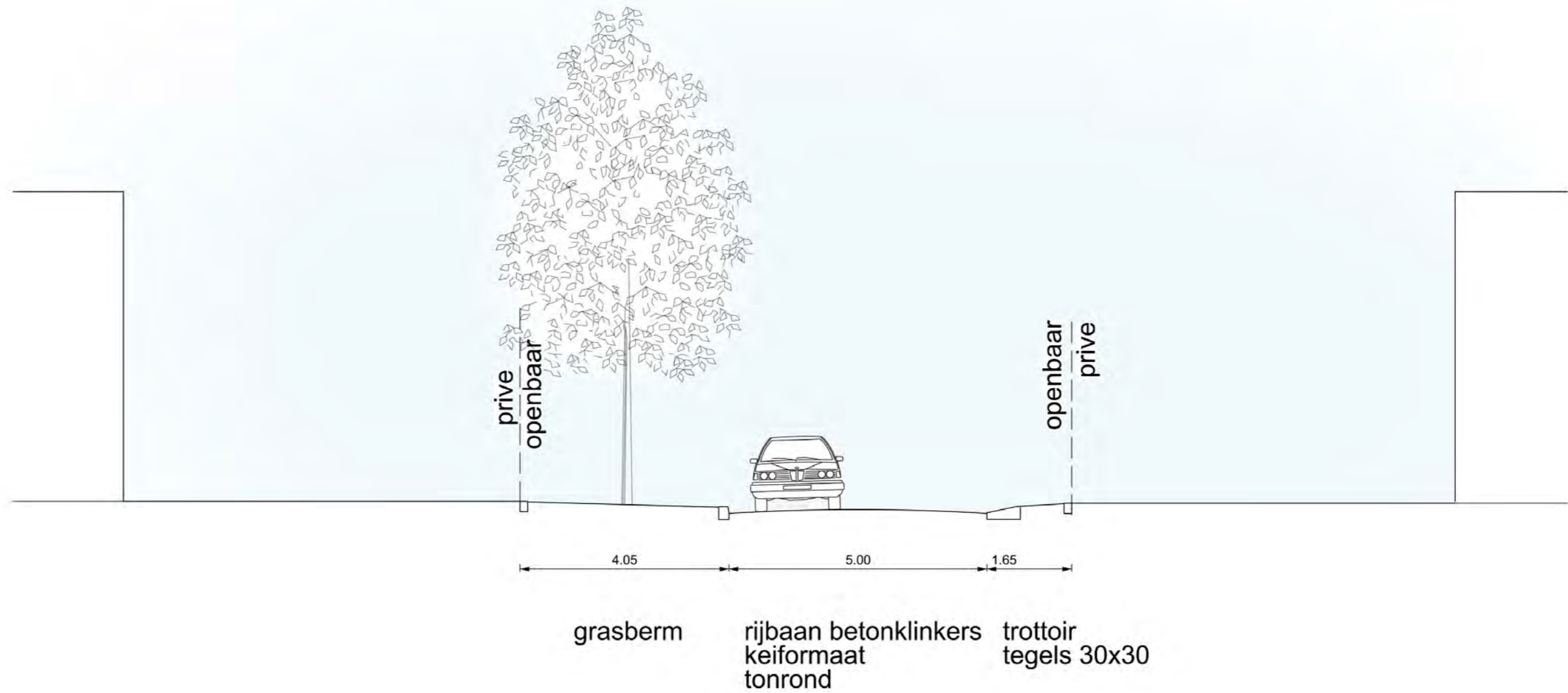


- betonstraatstenen
- breedte 5 - 5,5 m
- meestal eenzijdig trottoir
- profiel tonrond met twee goten
- parkeren in vakken: haaks en langsparkeren
- snelheidsremmende plateaus

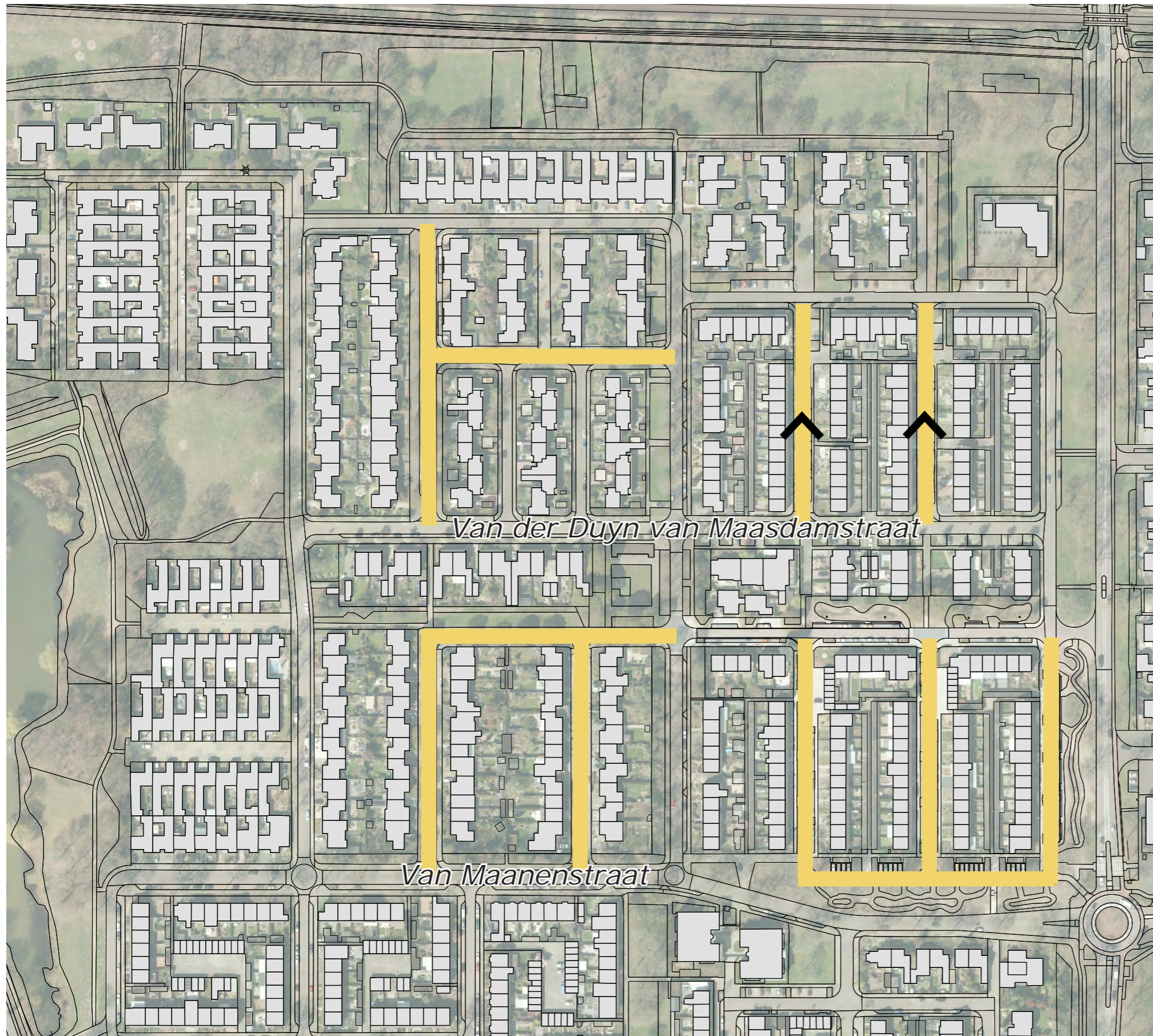
sfeerbeeld



profiel doorgaande straten



woonstraten

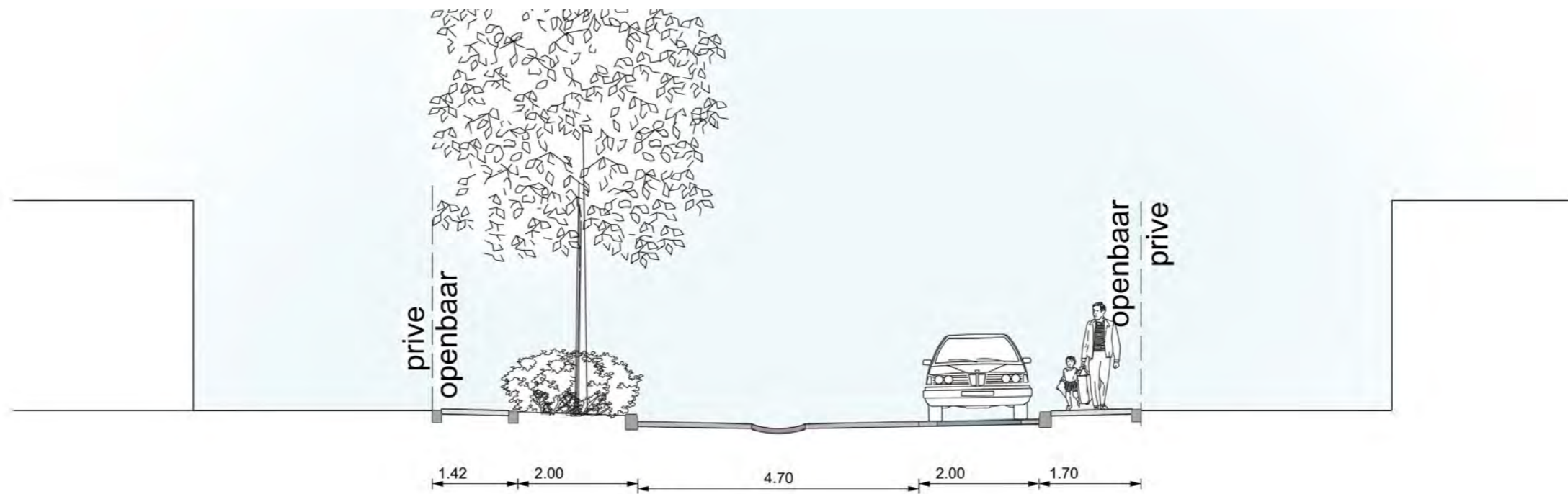


- betonstraatstenen
- breedte ca. 4,80 m
- meestal tweezijdig trottoir
- profiel hol met goot in midden
- parkeren in vakken: langsparkeren

sfeerbeeld



profiel woonstraten

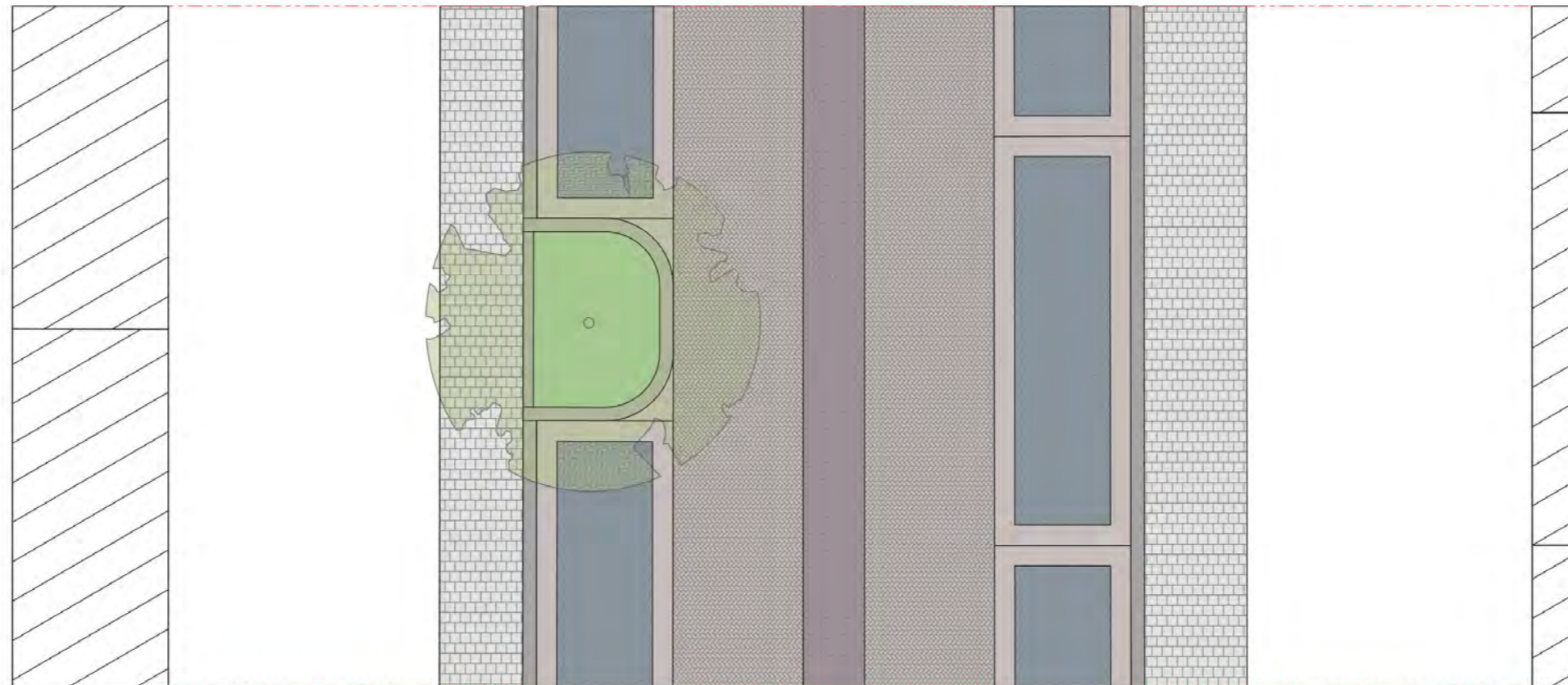


trottoir
tegels 30x30

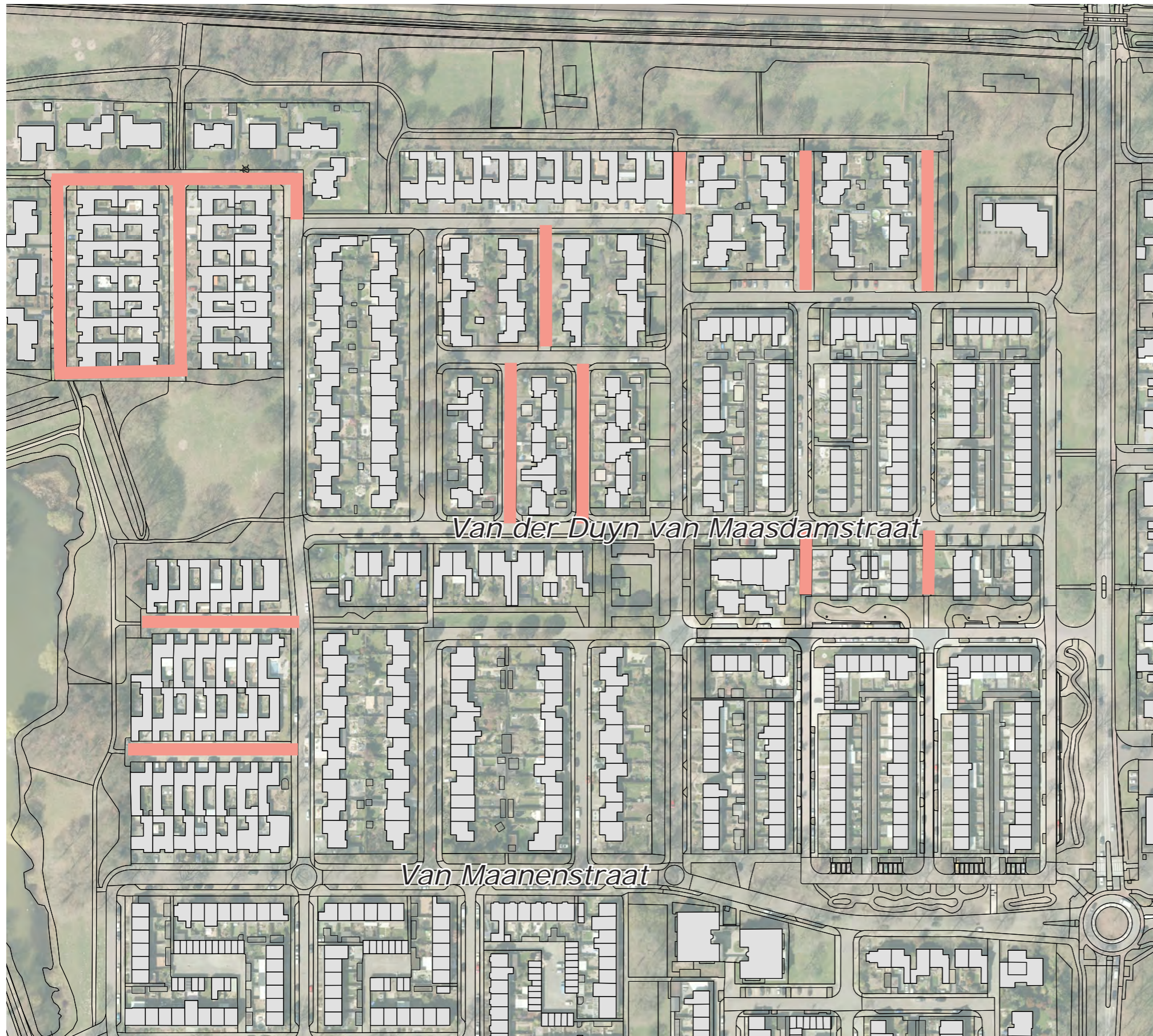
plantvak

rijbaan
betonklinkers KF
molgoot in het midden
7 strek keiformaat

trottoir
tegels 30x30



erfachtige inrichting

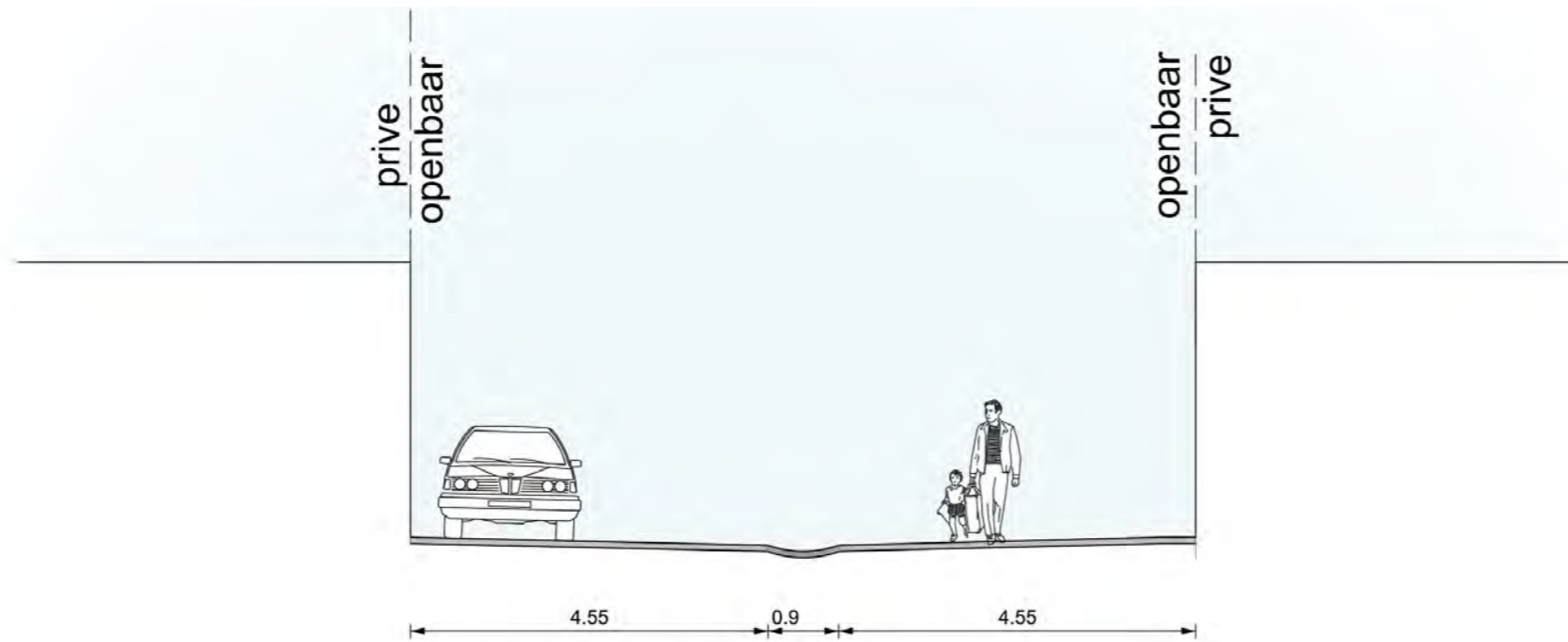


- betonstraatstenen
- breedte divers
- shared space
- profiel hol met goot in midden
- parkeren niet aangegeven

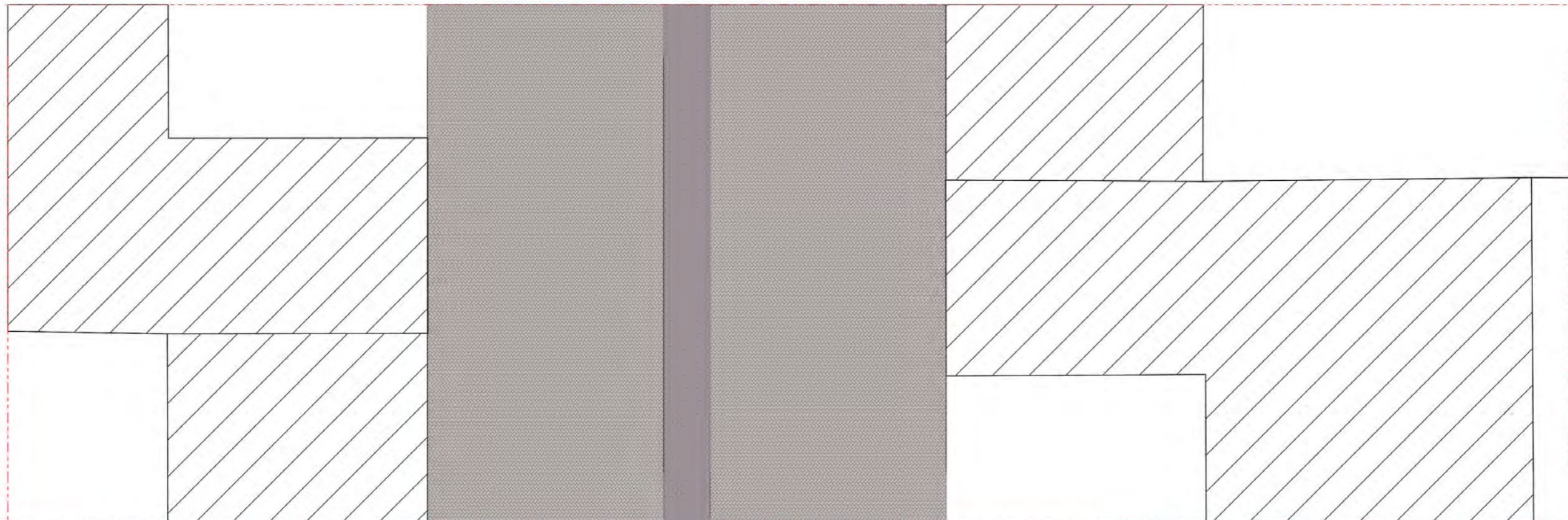
sfeerbeeld



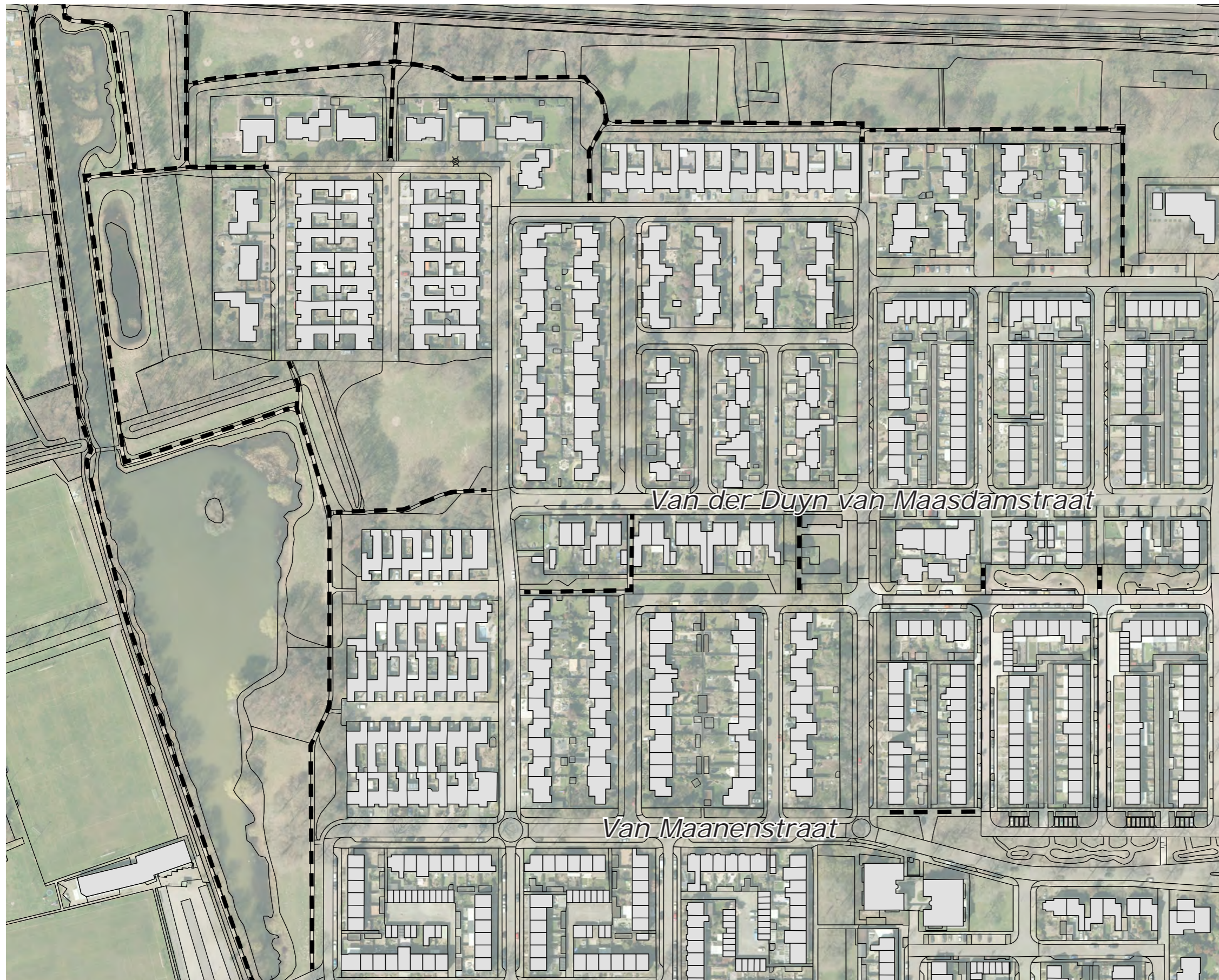
profiel erfachtige inrichting



rijbaan
betonklinkers keiformaat
molgoot in het midden
9 strek keiformaat



voetpaden



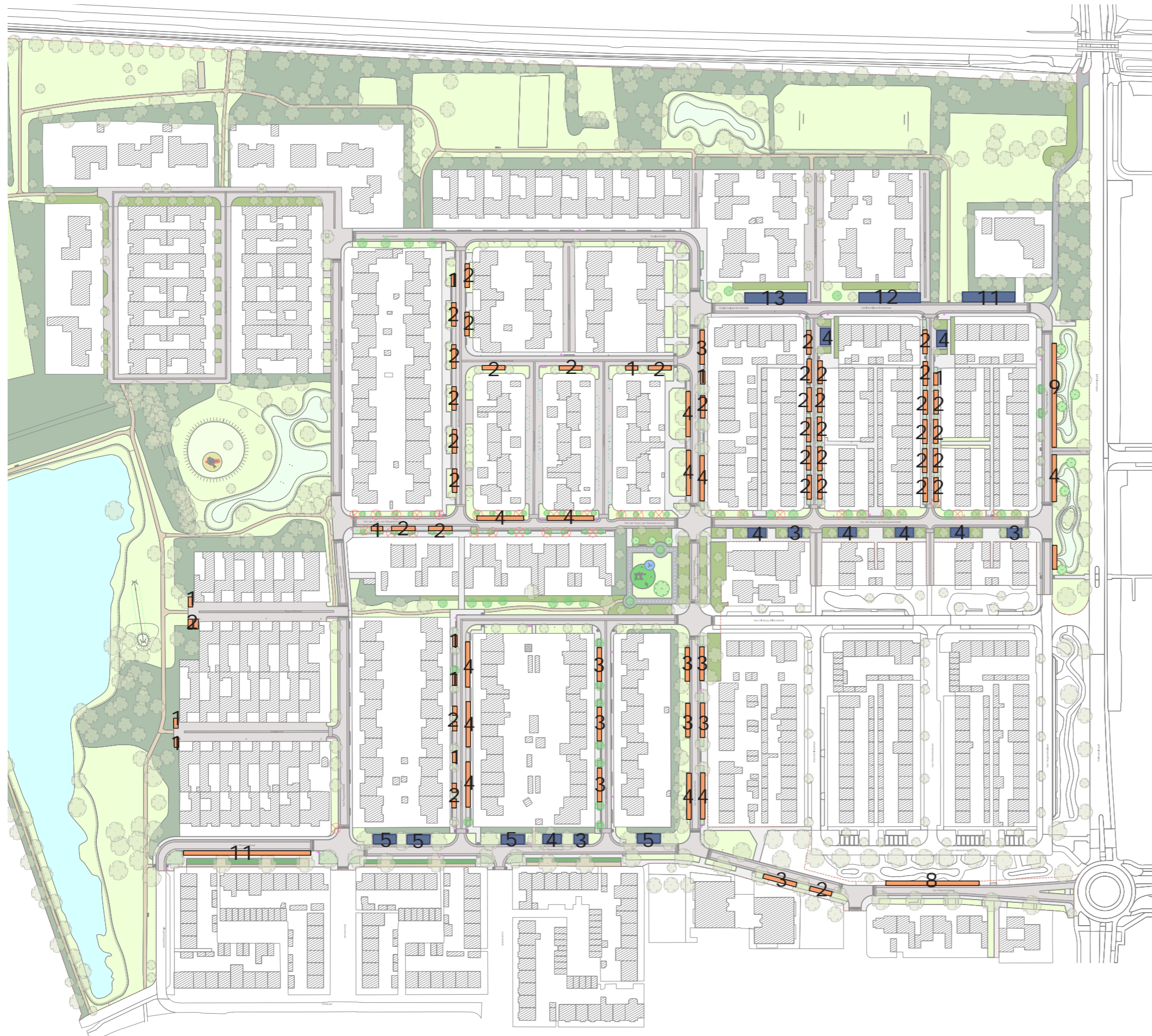
betontegels



halfverharding



parkeren



- parkeeronderzoek
- Loeffstraat, Suurhofstraat
en Staalstraat hoog
- rest <75%
- meer parkeren in
vakken
- open verharding
met uitstrapstroken
- hergebruik kasseien



toegankelijkheid

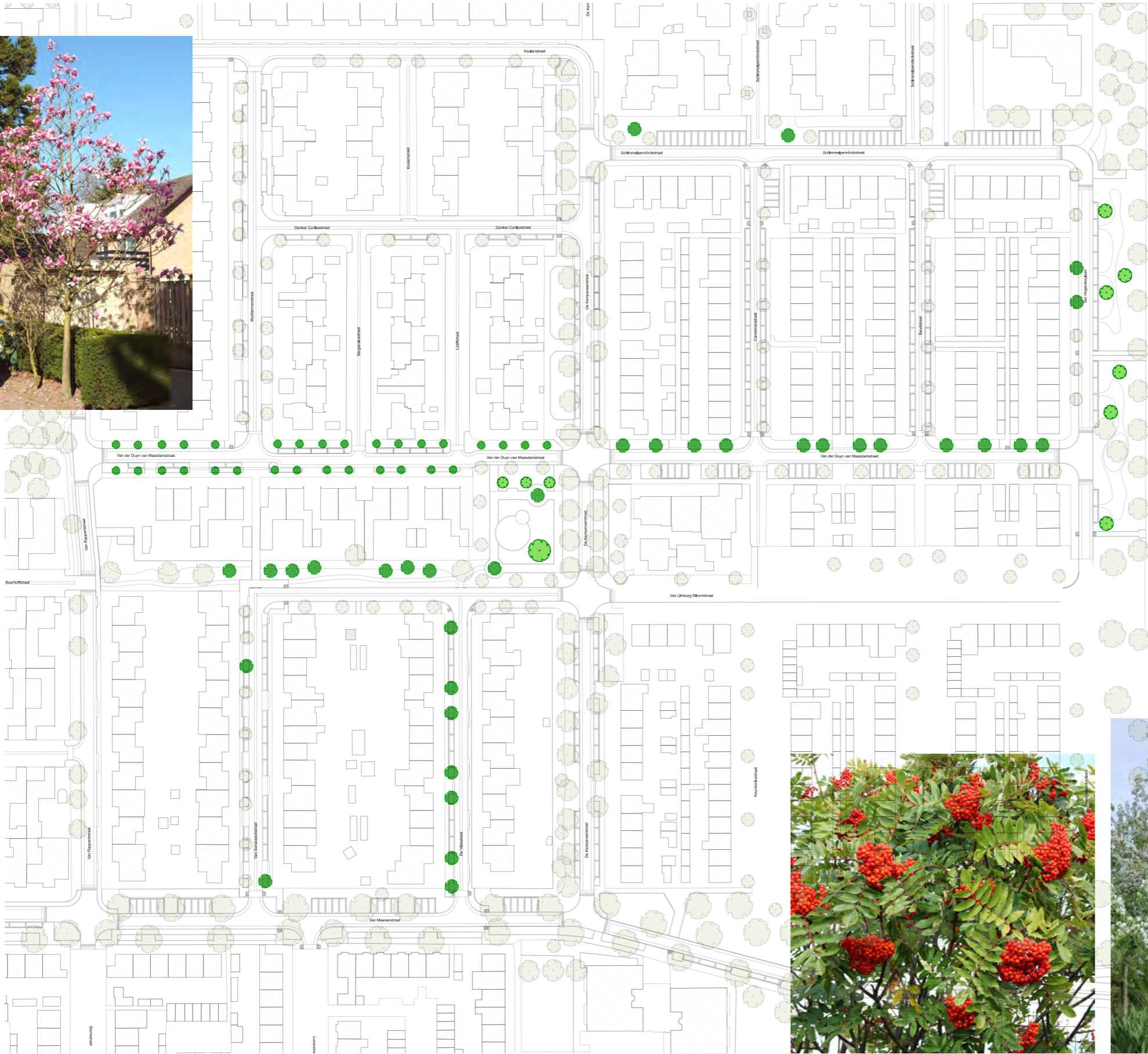
a niveau bij plateau's



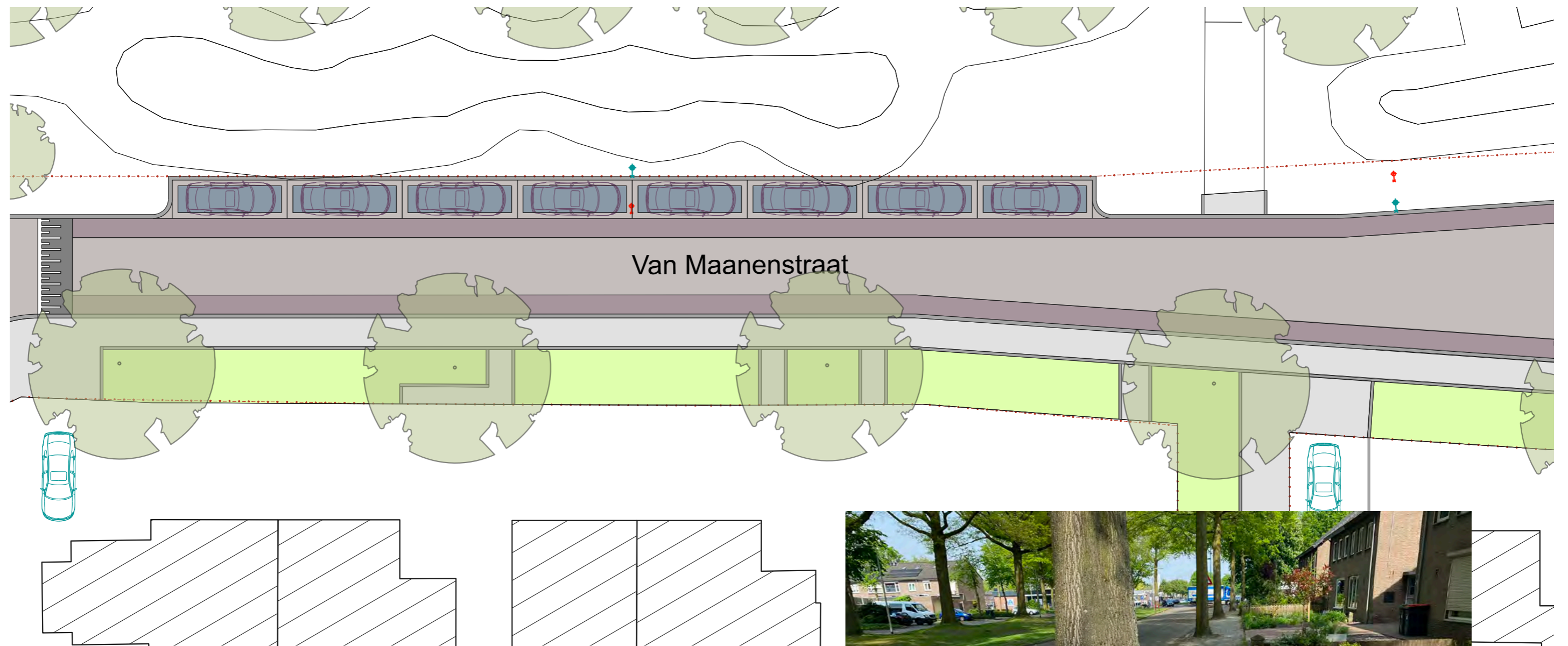
invalidenoprit met gritruittegels



bomen



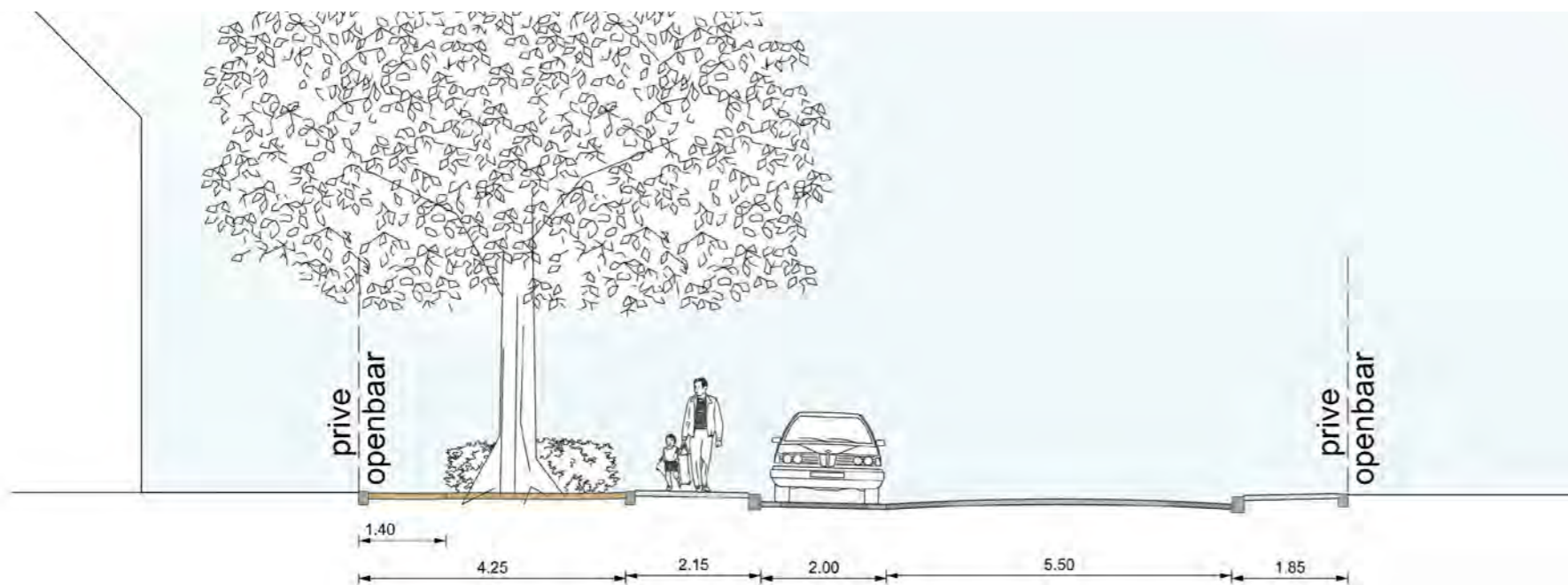
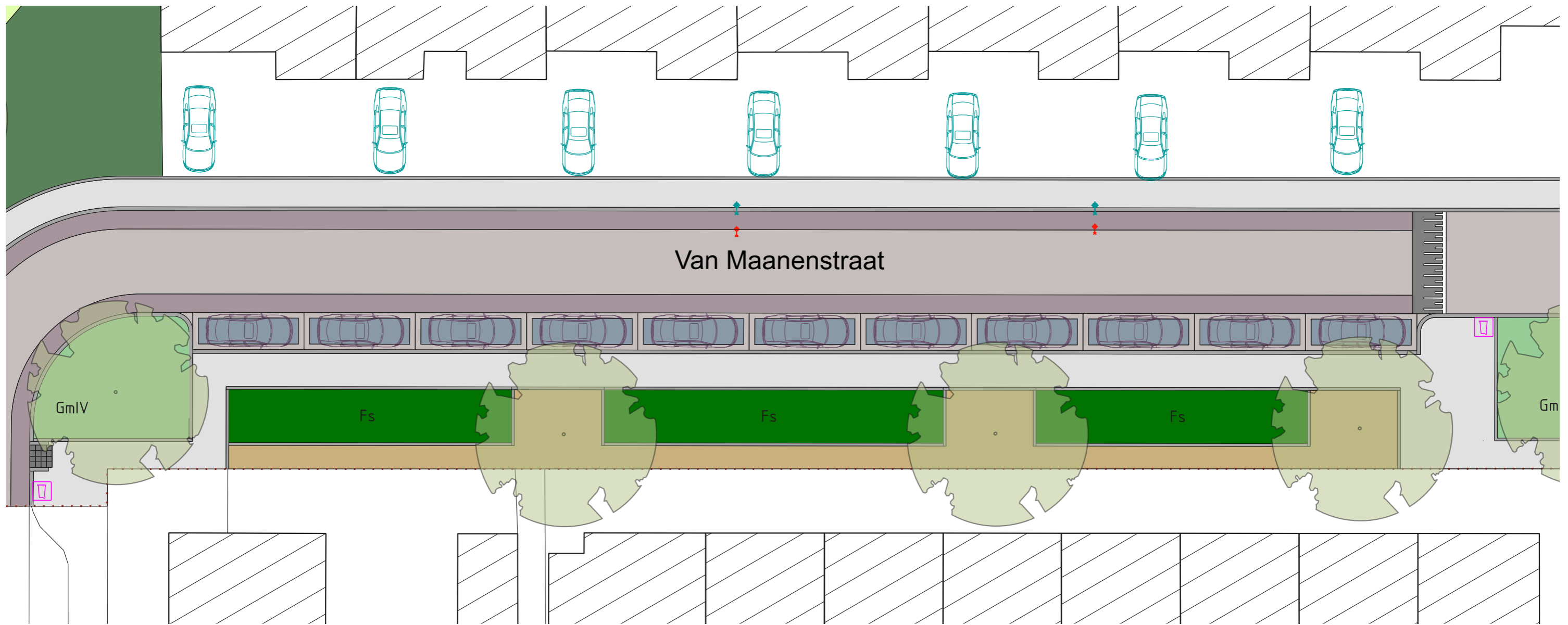
bomen van Maanenstraat



- voetpad 1,80 m breed
- langsparkeren in vakken



bomen van Maanenstraat



- halfverhard pad 1,20 m breed
- voetpad 1,80 m breed
- langsparkeren in vakken

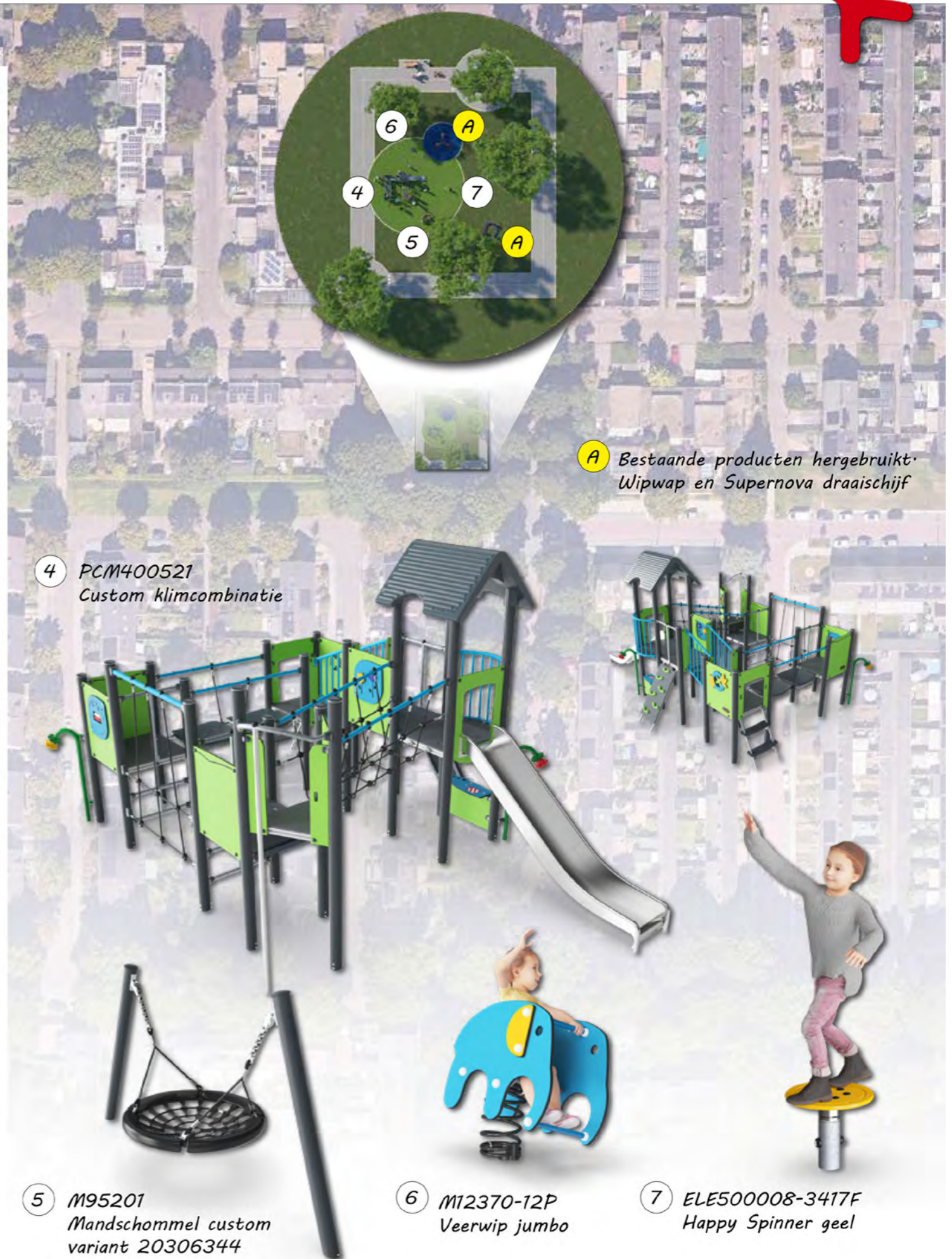
beplanting



afval clusterplaatsen



speelplekken





plannen bekijken aan tafels

- Asfalt grijs
- Trottoirband 18/20
- Opsluitband 150x200
- Plateau opgang 30 km 12 cm hoog
- Invaliden overstek, 2x perron
- Gebouw
- Inritten
- Gras
- Wadi - talud
- Wadi - bodem
- Water
- Heester
- Bosplantsoen
- Halfverharding
- Valondergrond zand
- Valondergrond kunstgras
- Valondergrond kunstgras
- Boom bestaand
- Boom verval
- Boom nieuw
- Solitaire heester/mee
- Lichtmast
- Lichtmast verwijderd
- Lichtmast verplaatst
- Bank
- Afvalbak
- Afvalclusterplaat
- Parkeerplaats open
- Parkeerplaats par
- Parkeerplaats par
- Werkgrens

OVERZICHT DEEL

