

AMSTELEIND

An aerial photograph of Amstelveen, Netherlands. The image shows a mix of green agricultural fields, residential areas with houses and trees, and industrial buildings with large roofs. The landscape is a patchwork of different land uses, with roads and paths cutting through the fields. The sky is clear, and the overall scene is bright and sunny.

Bewonersavond 26-02-2024

AMSTELEIND

An aerial photograph of Amstelveen, Netherlands, showing a mix of green agricultural fields, residential neighborhoods, and a railway line. The text is overlaid on the image.

Bewonersavond 26-02-2024

Aftrap

Sidney van den Berg (wethouder)

AMSTELEIND

An aerial photograph of Amstelveen, Netherlands, showing a mix of green agricultural fields and residential areas. The image is used as a background for the text.

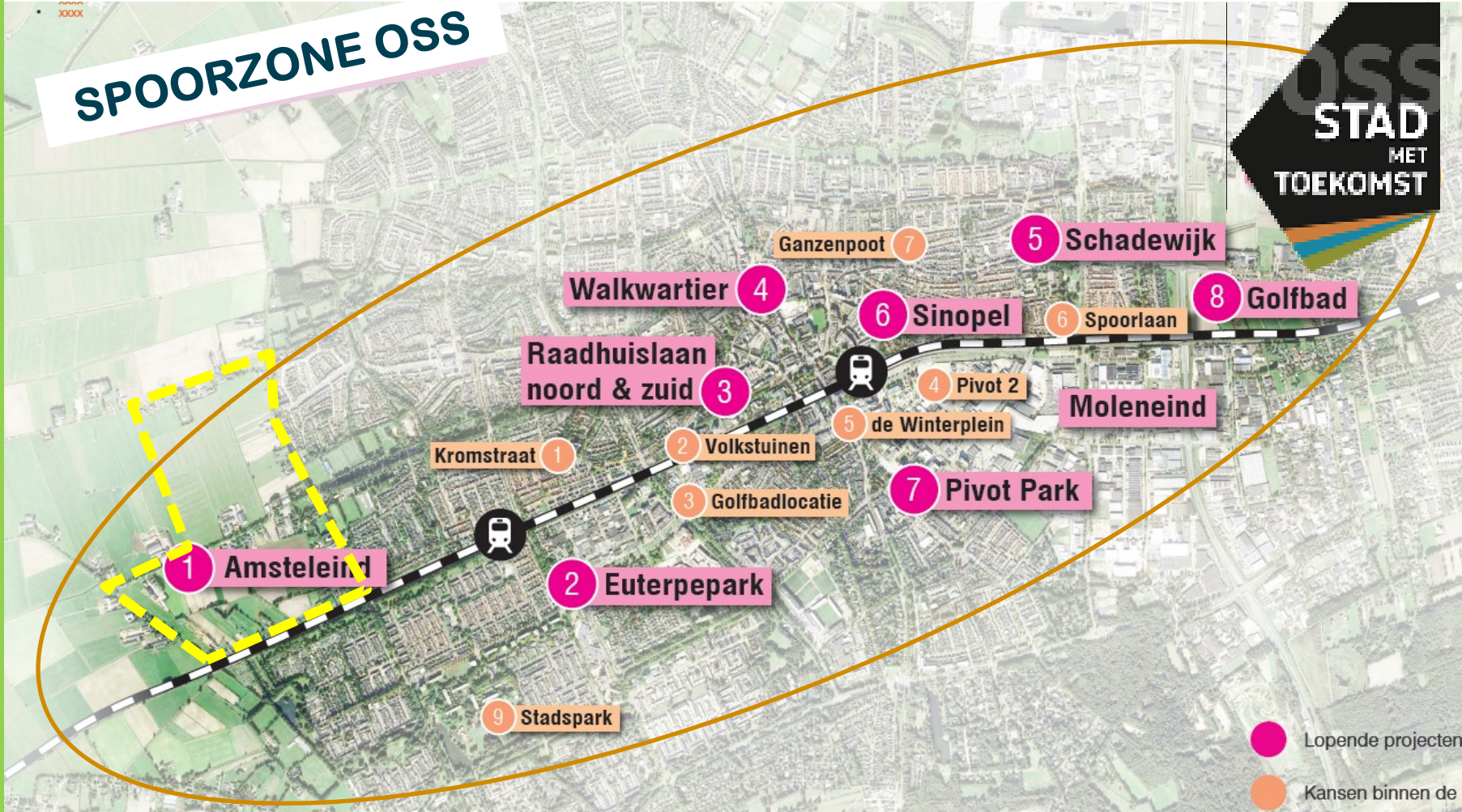
Bewonersavond 26-02-2024

Bouwstenen ruimtelijk raamwerk

Edwin van der Velden
(stedenbouwkundige)

SPOORZONE OSS

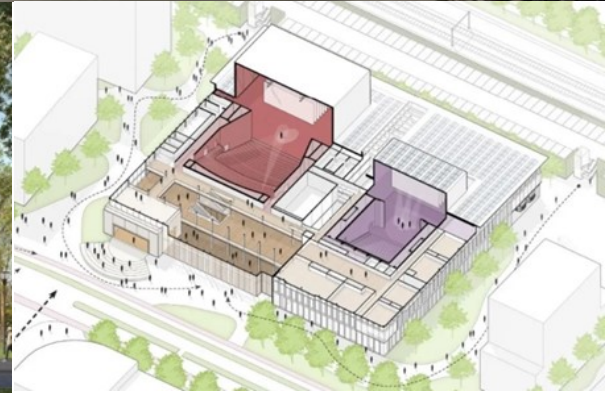
OSS
STAD
MET
TOEKOMST



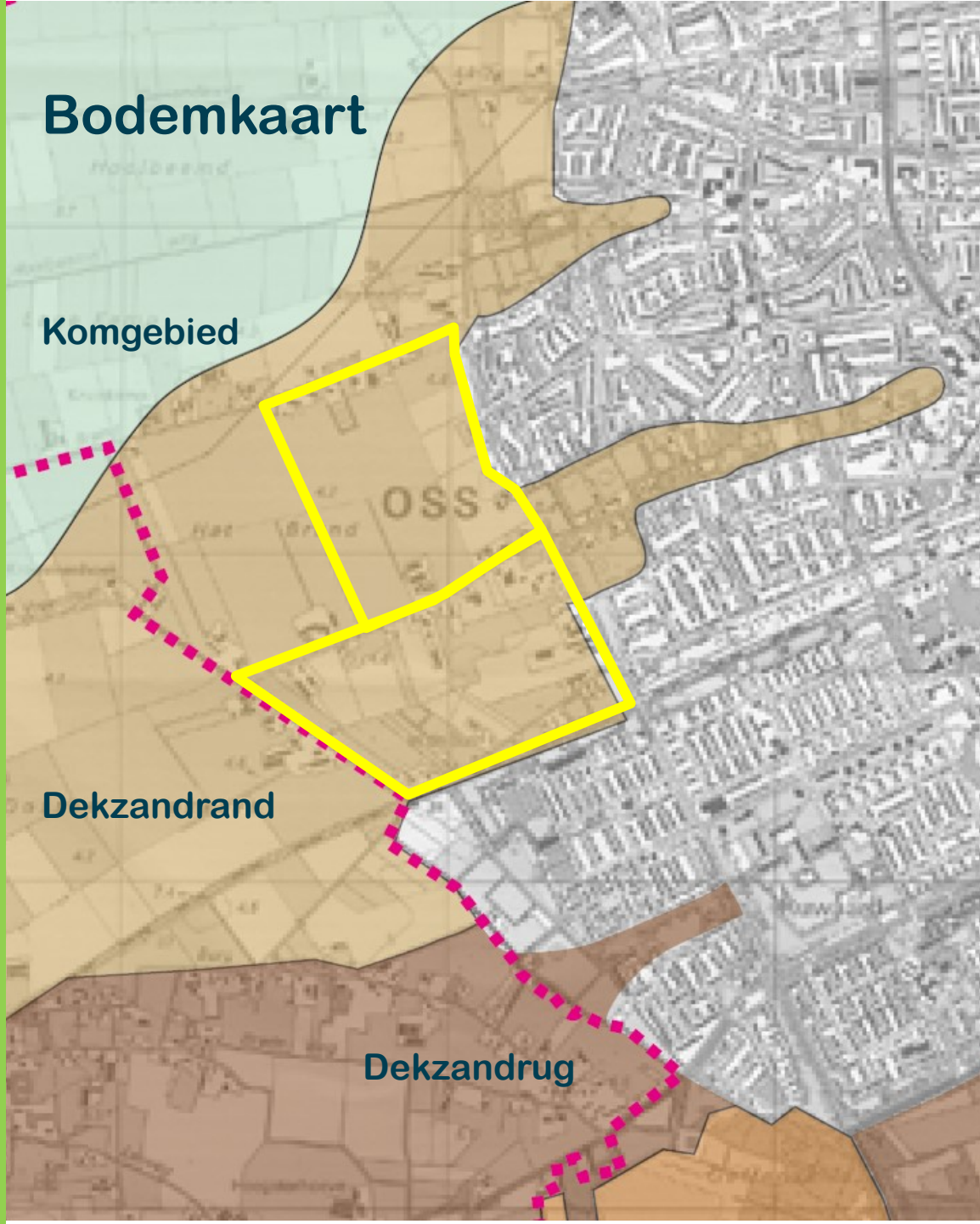
Amsteleind als onderdeel van verstedelijkingsopgave: balans in- en uitbreiden.....

- Oss 2024 - 2040 totaal ca. 8.500 woningen erbij (obv prognose provincie nov. '23)
- Stedelijk gebied Oss – Berghem ca. 6.500 woningen
 - Binnenstedelijk ca. 3.500 woningen (o.a. Raadhuislaan – Euterpepark – Golfbad)
 - Amsteleind ca. 3.000 woningen

STAD AAN HET SPOOR – WEST8

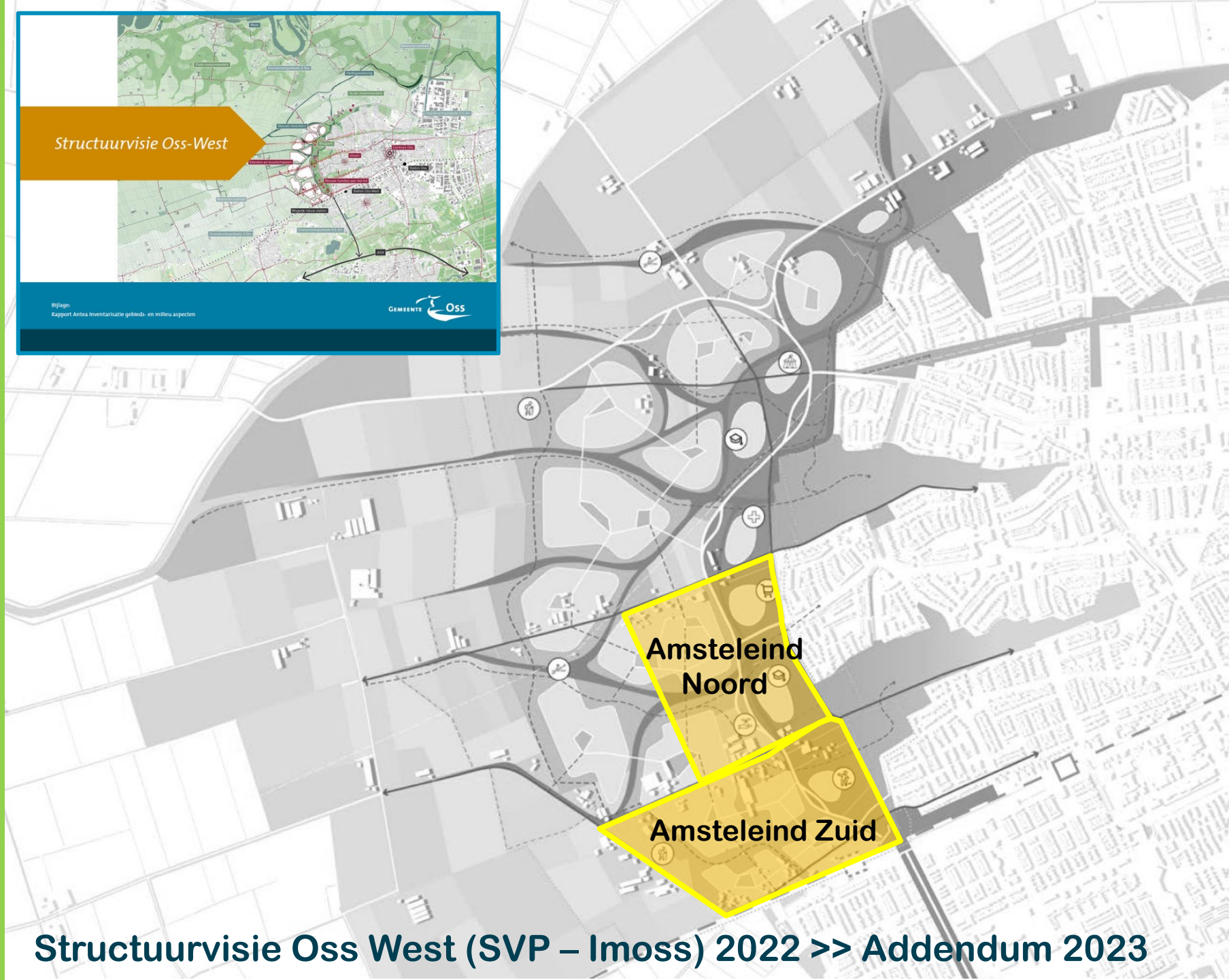
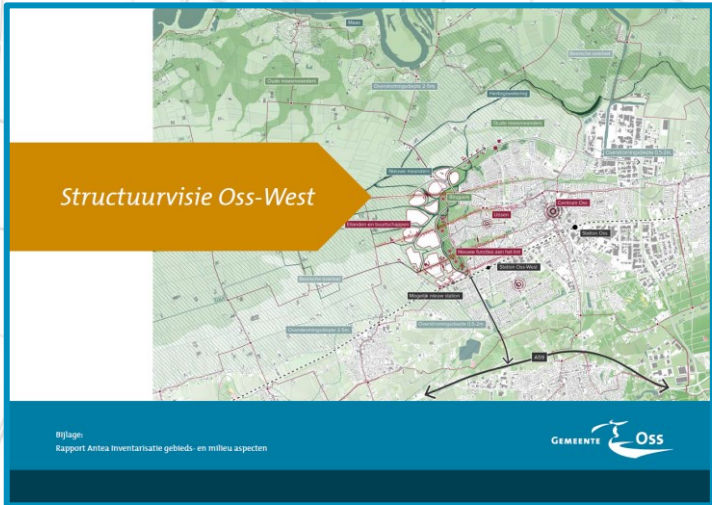


OPGAVE AMSTELEIND



Botsproef water en bodem

- Bodem en water sturend principe
- Amsteleind op dekzandrand (overgang dekzandrug – komgebied)
- Bestaand landschap als vertrekpunt voor klimaat-robuste wijk





Brandstraat

Amsteleind Noord

(Klein Amsteleind)

(Kleinussen)

Kleinussenstraat

Amsteleindstraat

Amsteleind Zuid

(optiegebied)

Beekschehoevestraat

Heihoekstraat

Oostenakkerstraat

ALGEMEEN

- **Raamwerk: samenhangend plan met robuuste groenstructuur, verbonden met stad en landschap**
- **Groene, gezonde duurzame wijk ('groen tot aan de voordeur')**
- **Filosofie van buurtschappen, menselijke maat en collectieve voorzieningen**
- **Woonprogramma volgens Woonagenda Gemeente Oss. Buurt- en wijkvoorzieningen dichtbij, afgestemd op omgeving**

ALGEMEEN

- **Fiets en voetganger op 'pole position', snelste weg naar voorzieningen**
- **Kansen duurzame mobiliteit (Koersnota Mobiliteit; parkeren o.b.v. nieuwe normen, deelmobiliteit, OV)**
- **Amsteleind Noord reguliere dichtheid, Amsteleind Zuid meer stedelijke dichtheid**
- **Aandacht voor bestaande situatie, klimaat, water en bodem, milieucontouren etc**

UITGANGSPUNTEN RAAMWERK



1870

VOORTBORDUREN OP CULTUURHISTORISCHE VERKAVELING



BESTAANDE BEBOUWINGSLINTEN INPASSEN ALS
KARATERISTIEKE VERBINDINGEN



Brandstraat

Kleinussenstraat

Amsteleindstraat

Heihoekstraat

Beekschehoefstraat

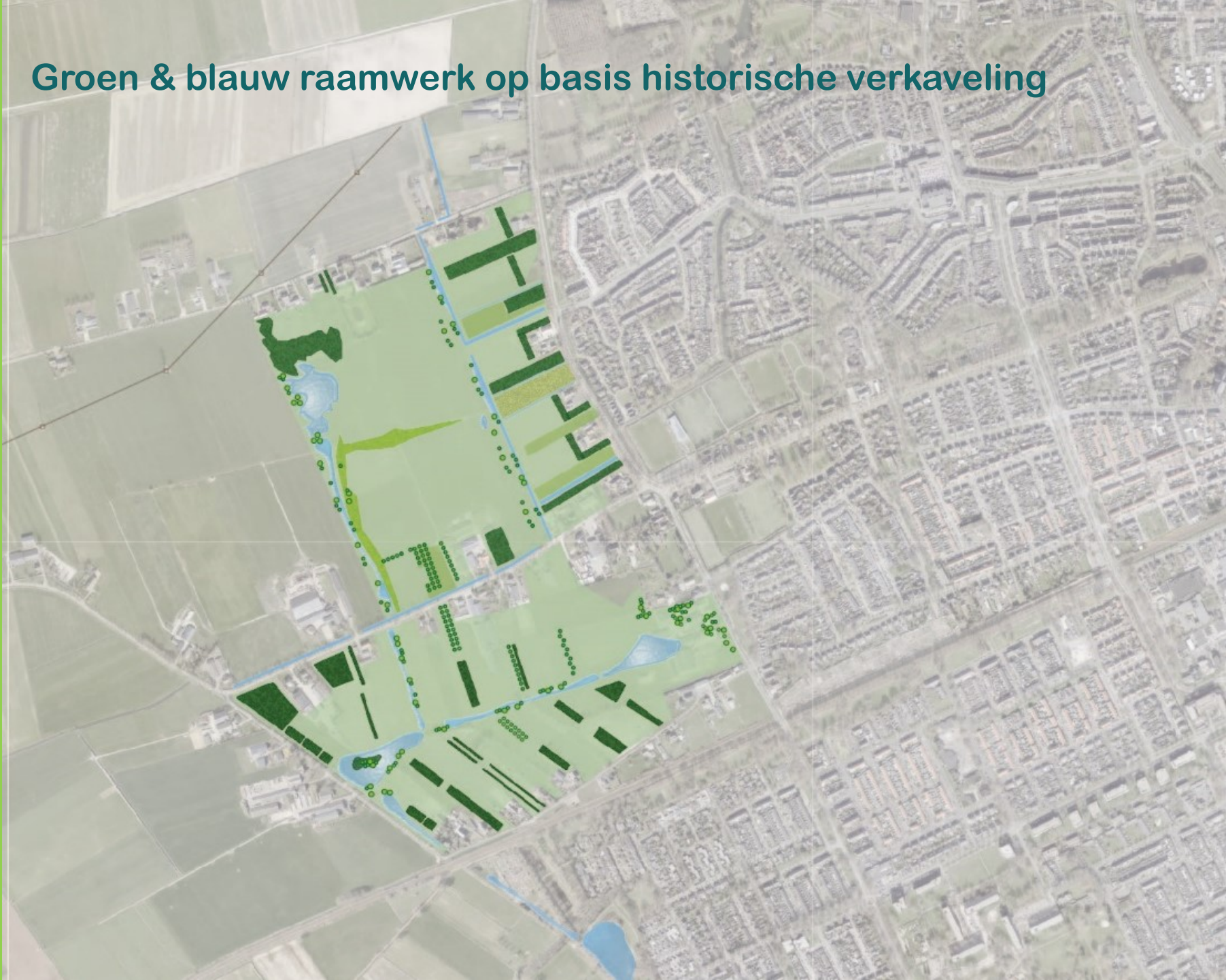
Oostenakkerstraat

BESTAANDE WONINGEN ZO VEEL MOGELIJK INPASSSEN:
MAATWERK !!



Groen & blauw raamwerk op basis historische verkaveling

BOUWSTENEN RAAMWERK



Fietsnetwerk: fietsstraten via de huidige bebouwingslinten, F59



Auto-ontsluiting via een nieuwe 'parkway'

BOUWSTENEN RAAMWERK



Woonbebouwing in verschillende bebouwingsclusters



Voorzieningen: concentratie vs spreiding: winkels, scholen, kinderopvang, zorg, medische voorzieningen, sport en spel.....

BOUWSTENEN RAAMWERK



FIETS OP POLE POSITION....



Samenhangend fiets-netwerk:

- Amsteleindstraat
- Brandstraat – Ussenstraat
- Kleinussenstraat – Heihoekstraat
- F59

Fiets op alle schaalniveaus centraal (wijk, buurt, straat, blok, woning) !!

Basis voor een autoluwe wijk



Fiets op alle schaalniveaus centraal (wijk, buurt, straat, blok, woning) !!!



FIETS OP POLE POSITION....

Concept infrastructuur Amsteleind Zuid (auto):

- Hoofdontsluiting via 'Parkway' (groene stadsweg)
- Autoluwe wijk
 - geen doorgaande routes
 - auto's niet dominant in openbare ruimte



Profiel 'Parkway'

- in groen ingepaste ontsluitingsweg
- variabele maat middenberm
- oriëntatie bebouwing op de weg
- ref. Binnenhoek, Tiel





(Geparkeerde) auto minder dominant

- Geconcentreerd in parkeerkeffers
- Bij hogere dichtheid gebouwde parkeervoorziening



RAMWERK - DEELGEBIEDEN



4 Klein Ussen

5 Klein Amsteleind

3 Amsteleindstraat

2 Centrale ruggengraat

1 Oostenakkerstraat



1. Plandeel Oostenakkerstraat:

- verkavelingsstructuur binnen 'slagen' van het raamwerk
- accent grondgebonden (stads-) woningen in het groen
- gemiddelde dichtheid
- gemiddeld 2 a 3 bouwlagen
- incidenteel appartementen
- parkeren in koffers
- inpassing bestaande woningen



Referenties plandeel Oostenakkerstraat

(Crailo Hilversum / Bosrijk Meerhoven / Kerckenbos Zeist)

- Gevarieerde woonvormen in bosrijk milieu, mix woningtypes, functies
- Collectieve ruimtes
- Groen tot de voordeur, parkeren in 'koffers'

SFERBEELD Plandeel Oostenakerstraat





2. Centrale Ruggengraat:

- hybride blokken in groene omgeving
- mix appartementen, grondgebonden stadswoningen
- hogere dichtheid, collectieve binnenhoven, gemiddeld 4 – 5 bouwlagen
- gebouwd parkeren
- div. voorzieningen

Referenties ruggengraat (Nieuwe Defensie, Merwedekanaalzone)

- gedifferentieerd bouwblok, variatie bebouwingshoogte en architectuur, mix woningtypes, mix functies
- collectieve ruimtes
- parkeren geïntegreerd



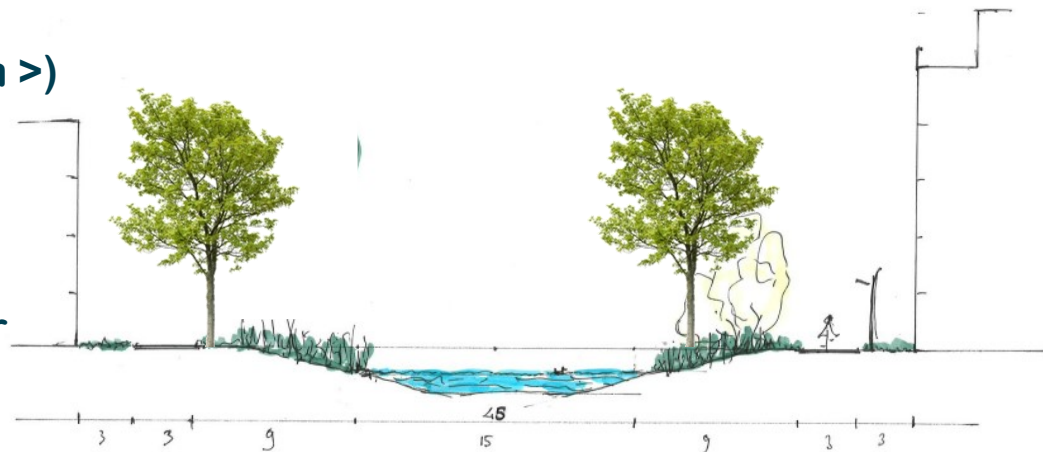
SFERBEELD Plandeel Centrale ruggengraat





Profiel 'Central Park'

- centraal landschapspark (< 45 m >)
- onderdeel stedelijke waterstructuur
- overgang stedelijk >> natuurlijk (O>W)
- opvang / vasthouden regenwater



SFERBEELD Centrale parkzone





Entree Amsteleind: 'Groene punt op de i ...'

- Woontoren als entree en groen icoon
- Referenties: Long Island, Roermond / Bosco Verticale, Milaan



Profielen wadi's

- wadi's integraal onderdeel groen- / waterstructuur
- wandel- / fietspaden
- spelen, verblijfs- / ontmoetingsruimte



SFERBEELD Plandeel Amsteleindstraat



3. Plandeel Amsteleindstraat

- verkavelingsstructuur ingepast in karakteristiek bebouwingslint
- mix grondgebonden (stads-) woningen – kleinschalig appartementen in het groen
- gemiddelde dichtheid, gemiddeld 2 - 3 bouwlagen
- bijzondere woonvormen, parkeren in koffers

SFERBEELD Plandeel Amsteleindstraat



SFERBEELD Plandeel Amsteleindstraat





4. Plandeel Klein Ussen

- Voortborduren op historische verkaveling
- bebouwingsclusters afgewisseld met landschappelijke groenzones
- wonen aan het groen
- mix grondgebonden woningen – kleinschalige appartementen

SFERBEELD Plandeel Klein Ussen



SFERBEELD Plandeel Klein Amsteleind



5. Plandeel Klein Amsteleind

- 2 bebouwingsclusters gescheiden door robuuste groenzone
- dorpsachtige opzet - buurtschappen
- beide clusters een eigen 'kern'
- mix van grondgebonden woningen en kleinschalige appartementen als accenten in 'kern' en aan de randen

SFERBEELD Plandeel Klein Amsteleind



SFERBEELD Plandeel Klein Amsteleind



RAAMWERK AMSTELEIND

