

Onderzoek situering zwembad

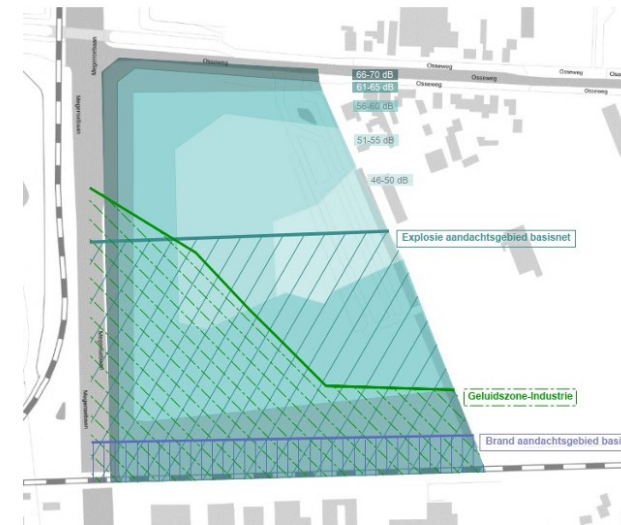
- Ruimtelijke verkenning situering zwembad in plangebied
 - Ruim 7 hectare beschikbaar
- Welk programma moet hier landen (zwembad, educatie, uitbreiding voetbal, parkeren/ontsluiting, groen, water)
 - Welke milieubeperkingen liggen er op het gebied
 - Inbreng vanuit Berghem
 - Verkend voor 4 varianten

Beperkingen op het gebied

Diverse milieu-aspecten onderzocht op de mogelijkheden voor situering

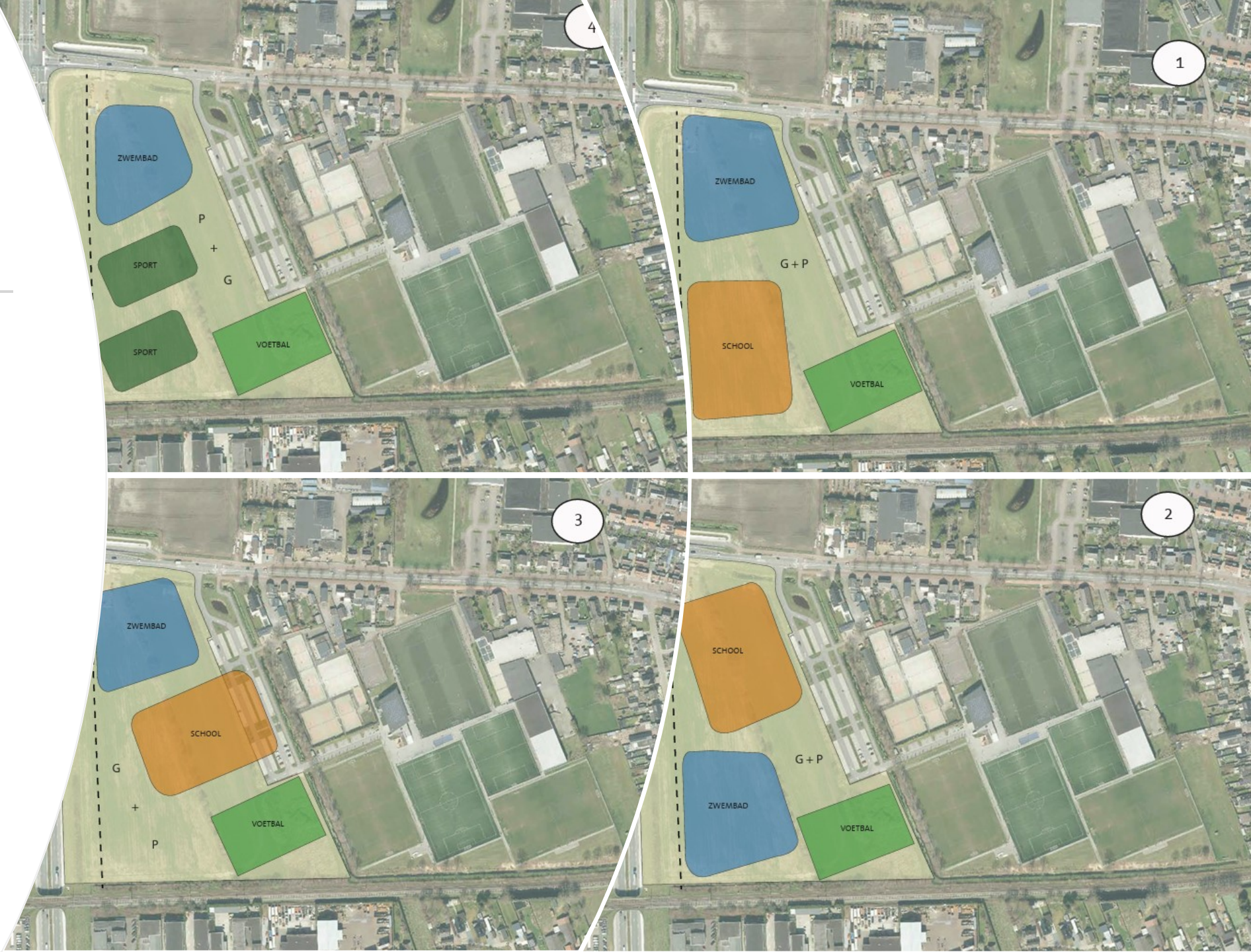
Met name Geluid en Externe Veiligheid ivm (spoor)wegen, leidingen en industrie zijn bepalend

Milieugevoeligheid functies bepaalt mede de situering ervan



4 varianten globaal onderzocht

- 4 varianten met/zonder
educatiefunctie



Conclusie vlekkenplan

- Gekozen voor variant 4
- Zwembad prominente en zichtbare plaats geven (exacte situering nader te bepalen in vervolgfase)
- Meer ruimte voor invulling met andere functies: groen, bewegen
- Ruimte voor toekomstig ruimtebeslag behouden

