

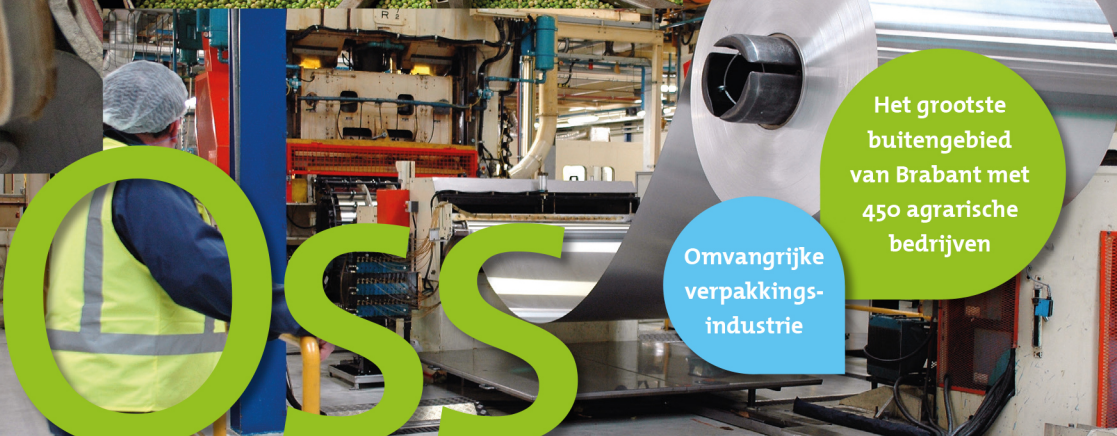


Euwenlange
traditie vanuit
landbouw en
veeteelt uitgegroeid
tot voedselindustrie

Haven voor
aanvoer van
bulkproducten

Trimodaal
met snelweg,
spoor en haven
aansluiting

In Oss is de hele
keten van de
voedingssector
terug te vinden
in het bedrijfsleven



Het grootste
buitengebied
van Brabant met
450 agrarische
bedrijven

Omvangrijke
verpakkings-
industrie

Agrifood

GEMEENTE  OSS

€455 miljoen Private R&D

€4,3 miljard exportwaarde AgriFood

Agrifood bedrijven in Noord-Brabant werken meer dan gemiddeld samen bij innovatie

53%

Noord-Brabant

36%

Nederland

'Proberen en experimenteren zit de Ossenaar in de genen'
aldus Marian Wagemakers, DalcoFood

'Oss heeft als arbeidersstad altijd zijn roots gehad in de agrarische sector en deze gelukkig nooit de rug toegekeerd.'

Aldus agrarisch ondernemer Joris Hanenberg

'Ik merk dat de binding met andere ondernemers in onze gemeente de laatste jaren sterker wordt. We ontmoeten elkaar vaker en weten elkaar te vinden'
aldus Hans Looman, Looman Salade

'Oss is de perfecte binnenhaven voor de distributie van mengvoergrondstoffen in Zuid-Nederland'

aldus Huub Fransen, FransenGerrits

Dutch agricultural entrepreneurs are: FRONT-RUNNERS...



...IN EFFICIENT AND SUSTAINABLE PRODUCTION SYSTEMS AND POCESSES

Bron: HollandTrade

Resulting in:

PRODUCTIVITY



higher than EUROPEAN AVERAGE

Omvang Agrifood cluster Noordoost-Brabant

3.600 vestigingen (3,6% van NL)

37.300 banen (4,4% van NL)

Agrifood cluster Noordoost-Brabant

Topsector Tuinbouw & uitgangsmaterialen	Topsector Agri & Food (combinatie smalle en brede definitie)				
Primaire productie Overig	Primaire productie	Voedings - middelen-industrie	Onderzoek en ontwikkeling	Groot- en detailhandel	
440 1.800	970 3.100	155 7.000	40 1.700	2.000 23.600	

Topsector Logistiek O.a. Personen- en goederenvervoer (weg, spoor, lucht), opslag en dienstverlening voor vervoer	3.500 26.000	Topsector HTS&M O.a. Vervaardiging (landbouw- / machines, IT, (bio) technologisch) Speur- & Ontwikkelwerk	340 2.900	Topsector Lifesciences O.a. Vervaardiging farmaceutische producten, S&O op gezondheid en voeding, universitaire medisch centra	620 7.600
--	-----------------	--	--------------	---	--------------

bron: AgriFood Capital



FACTS CITY OF OSS

INWONERS  X 10.000



BEROEPSBEVOLKING  WERKGELEGENHEID



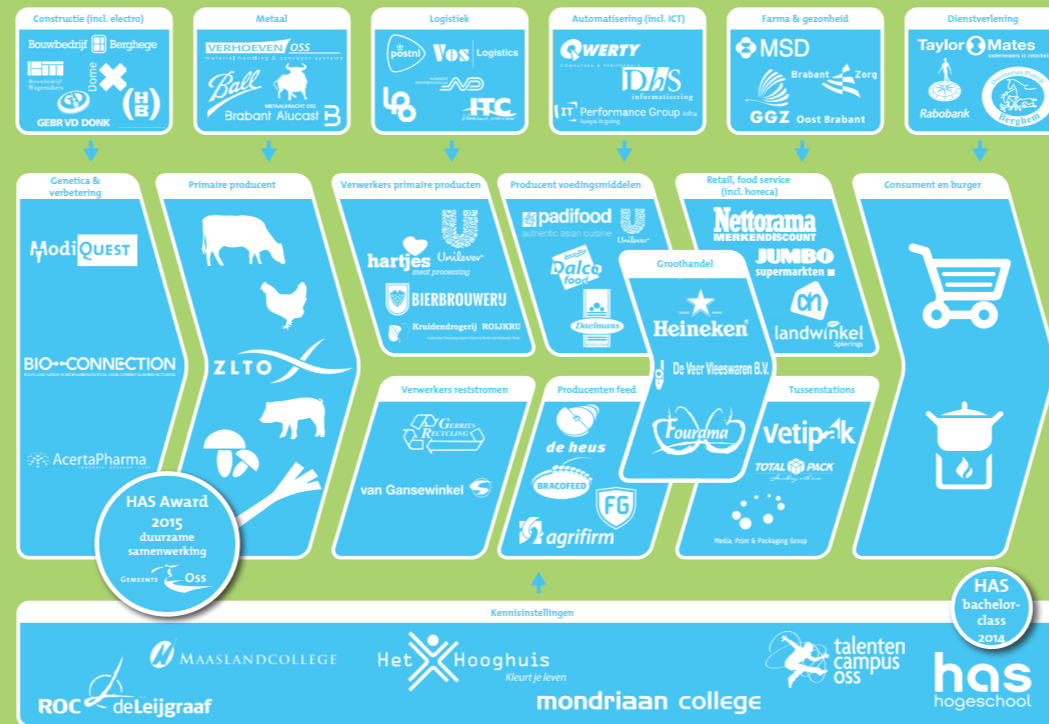
BEDRIJVEN 5500 TUSSEN AMSTERDAM EN DÜSSELDORF



AFSTANDEN ANTWERPEN 110 KM
DÜSSELDORF 135 KM
AMSTERDAM 100 KM

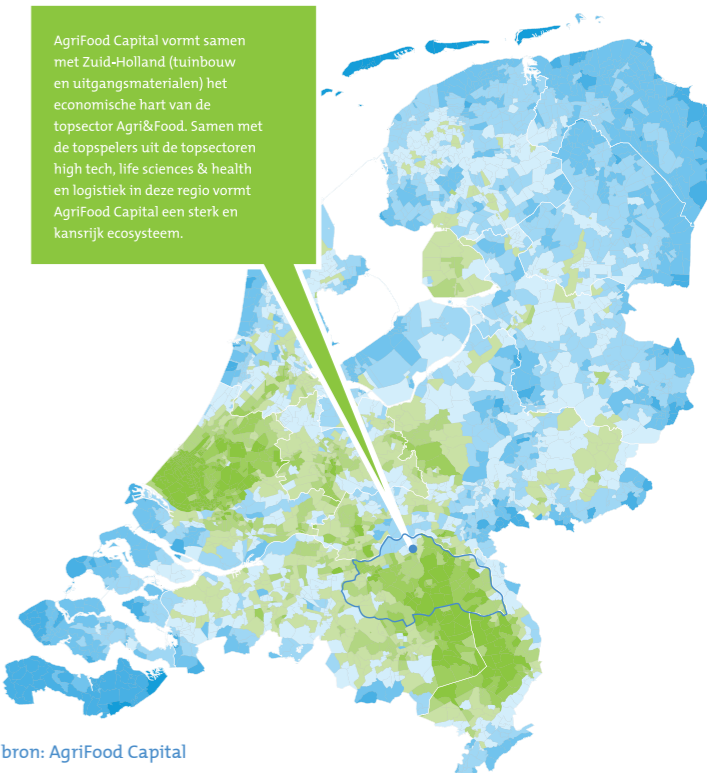
OSS IS VOEDSEL

- 1 Eeuwenlange traditie vanuit landbouw en veeteelt uitgegroeid tot voedselindustrie
- 2 In Oss is de hele keten van de voedingssector terug te vinden in het bedrijfsleven
- 3 Aansprekende bedrijven zoals Unox, Vissers stroopwafels, Heineken etc.
- 4 Het grootste buitengebied van Brabant met 450 agrarische bedrijven
- 5 Unilever is in Oss ontstaan
- 6 Dalco Food is de grootste producent van vegetarische producten van NL
- 7 Trimodaal met snelweg, spoor en haven aansluiting
- 8 Omvangrijke verpakkingindustrie
- 9 Haven voor aanvoer van bulkproducten voor Agrifirm, Bracofeed, de Heus, Fransen Gerrits e.a.
- 10 Meer dan 15 vleesverwerkende bedrijven zoals LikeMeat, Zwiers Vleeswaren, TopQuisine etc.



Unilever | productie soepen en Unox rookworst | 400 medewerkers
Heineken | distributiecentrum | 120 medewerkers
Visser Stroopwafels | producent 1mln stroopwafels per dag | 80 medewerkers
Dalco | grootste producent vegetarisch voedsel | 110 medewerkers
Padifood | producent Oosterse maaltijden | 110 medewerkers
Mr Long | Oosterse specialiteiten op stations en in stadions | 15 medewerkers
Euro Meat | horecaslagerij | 20 medewerkers
Looman salades | ambachtelijke salades en sauzen | 10 medewerkers

MEDIA, PRINT & PACKAGING
Ball packaging | 260 medewerkers
Vetipak | 300 medewerkers
Acket | 120 medewerkers
Total Pack | 30 medewerkers



bron: AgriFood Capital

55 vChr. veldslag olv Julius Caesar

1399 Stadsrechten

1768 Oprichting boterwaag

1871 Eerste margarinefabriek familie Jurgens

1872 Margarinefabriek van den Bergh

1875 Oprichting Hartog vleesfabriek

1881 Aansluiting op spoor

1884 Oprichting Zwanenberg vleesfabriek